The logo for 'BLOC STAR' is positioned in the top right corner. It features the word 'BLOC' in a bold, black, sans-serif font, with the letter 'B' highlighted in orange. Below it, the word 'STAR' is also in a bold, black, sans-serif font. To the right of the text are three geometric shapes: a black square at the top, an orange square in the middle, and a black vertical rectangle at the bottom, which ends in a small orange square.

**BLOC  
STAR**

...et construire  
bien isolé  
devient un jeu  
d'enfant !



Architecte : Carlos Ferrater



# Brique Béton BlocStar Am90

Pose suivant [DTU 20-1](#) maçonnerie au mortier

Maçonnerie de type double mur extérieur & mur intérieur

**Norme :** NF P18-503 «Surfaces et parements de Béton »

Longueur **500 mm**, hauteur **50 mm** et épaisseur courante de **90 mm** et pose traditionnelle maçonnerie au joint de mortier. Permet la réalisation de façades en double mur non porteur pour une isolation par l'extérieur.

Cette brique béton permet de réaliser suivant le [DTU 20-1](#) des bâtiments du type des nombreuses références présentées sur notre site et dans les publications récentes.

Suivant le [DTU maçonnerie 20-1](#) murs doubles avec ou sans **ITE** (isolation par l'Extérieur) et agrafage des briques par 3 à 5 attaches / m<sup>2</sup>. Démarrage du mur sur fondation ou rail de supportage.

## Dispositions techniques

**Particulières :** pas de marquage des joints verticaux (assemblage vertical par emboîtements), module « double longueur » (500mm) pour une pose accélérée et un lignage horizontal renforcé.

### Montage traditionnel :

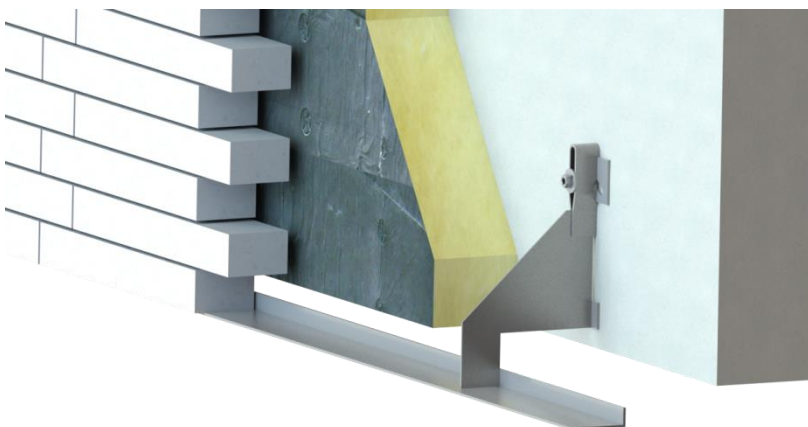
par mortier uniquement sur les joints horizontaux avec possibilités d'insertion d'armatures antisismiques 1 rang sur 4

**Texture :** Lisse, Moulée main, Grésée & Clivée



## **APPLICATIONS**

[Murs intérieurs et extérieurs](#)



ISOLATION THPE+, BBC, etc...  
cf. certificat ACERMI N° 08/003/501  
POWERWALL  $\lambda = 0,024$  W/(m.°K)  
épaisseurs 120mm  
R = 5,00 (m<sup>2</sup>.°K)/W soit un U<sub>isol</sub> < 0,20

## Mortier de liaisonnement

La typologie du mortier de liaisonnement étant spécifique à composition de la typologie de briques retenue par la maîtrise d'œuvre. Son choix sera impérativement effectué sur la base de la recommandation du fabricant de brique et ne pourra être différent de sa préconisation.

## Rail ou console de supportage

Les modules dimensionnels des briques prescrites étant spécifiques, la désignation de la typologie des éléments de supportage sera effectuée sur la base de la recommandation du fabricant de brique et ne pourra être différente de sa préconisation.

## **CARACTERISTIQUES / PERFORMANCES**

Résistance caractéristique à la compression  $F_{bk}$  après 28 jours en  $N/mm^2$ , en parement lisse : **30  $N/mm^2$**

Résistance caractéristique à la compression  $F_{bk}$  après 28 jours en  $N/mm^2$ , en parement clivé : **20  $N/mm^2$**

Absorption d'eau par immersion en  $g/m^2/seconde$  : **0,4  $g / m^2 / secondes$**

Résistance au gel : **Aucun dégât apparent, Aucune perte de Masse**

Tolérance en :  
longueur en mm : **-3 / +1**  
largeur en mm : **-3 / +1**  
hauteur en mm : **-1,5 / +1,5**  
Les Briques clivées auront des variations d'assise pouvant aller jusqu'à 15 mm

Retrait et gonflement hygrométrique en  $mm/m$  : **0,38  $mm/m$**

## **MUR :**

Résistance au feu (mur non porteur) en minutes : **90 mn**

Coefficient de conductivité thermique en  $W/(m.K)$  : **1  $W/(m.K)$**

Coefficient de résistance à la diffusion : **15**

## **MISE EN ŒUVRE**

Nombre de pièce par  $m^2$  : **33,34 Unités**

Volume net de mortier de montage en litres par  $m^2$  : **18 Litres**

Volume net de Mortier de rejointoiement en litres par  $m^2$  : **2 Litres**

Poids de la brique en Kg : **5 Kg**

Poids du mur en brique en  $Kg/m^2$  : **189 Kg**

## **ELEMENTS NORMATIFS**

Fiche normative : **NF 771-3**

Composition Béton : **Brique en Béton de Granulats (granulats courants et légers)**

*... et construire bien isolé,  
devient un jeu d'enfant !*

