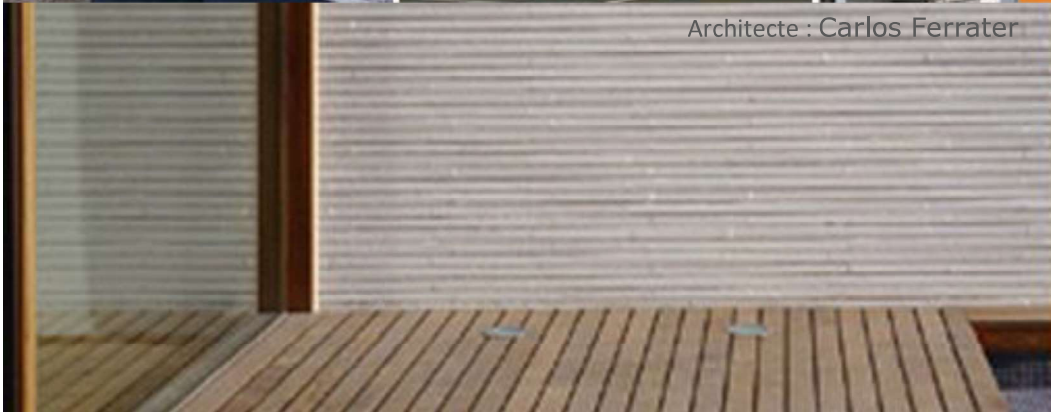


...et construire  
bien isolé  
devient un jeu  
d'enfant !



Architecte : Carlos Ferrater



# Brique Béton BlocStar Am180

Pose suivant [DTU 20-1](#) maçonnerie au mortier

Maçonnerie de type double mur extérieur

Utilisation en zone sismique avec armatures tous les 4 rangs

Longueur **500 mm**, hauteur **50 mm** et épaisseur courante de **180 mm** et pose traditionnelle maçonnerie au joint de mortier. Permet la réalisation de façades en double mur non porteur pour une isolation par l'extérieur.

Cette brique béton permet de réaliser suivant le [DTU 20-1](#) des bâtiments du type des nombreuses références présentées sur notre site et dans les publications récentes.

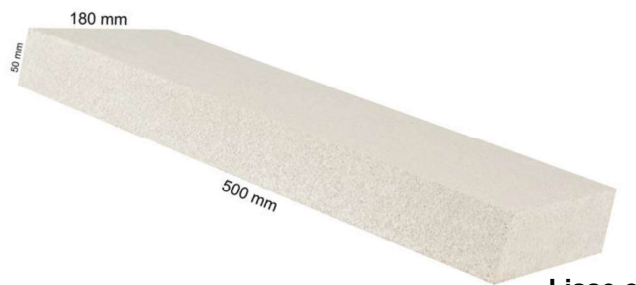
Suivant le [DTU maçonnerie 20-1](#) doubles murs avec ou sans ITE (isolation par l'Extérieur) et agrafage des briques par 3 à 5 attaches / m<sup>2</sup>. Démarrage du mur sur fondation ou rail de supportage.

## Dispositions techniques

**Particulières :** pas de marquage des joints verticaux (assemblage vertical par emboîtements), module « double longueur » (500mm) pour une pose accélérée et un lissage horizontal renforcé.

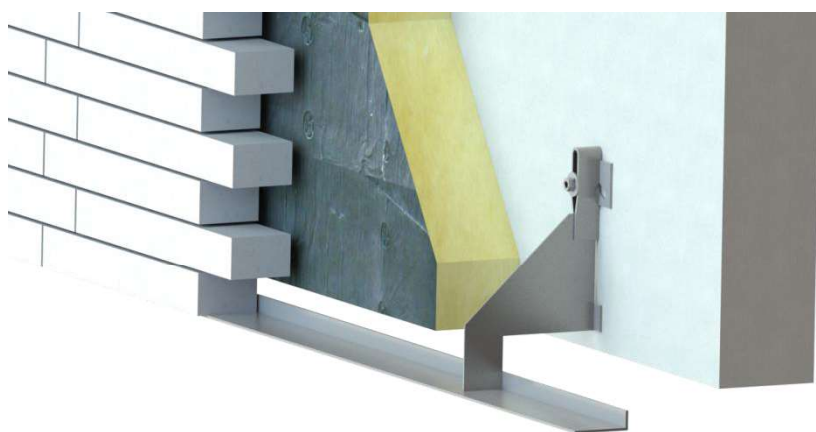
**Montage traditionnel :** par mortier uniquement sur les joints horizontaux avec possibilités d'insertion d'armatures antisismiques 1 rang sur 4

**Texture :** Lisse ou Clivé



## APPLICATIONS

[Murs intérieurs et extérieurs](#)



ISOLATION THPE+, BBC, etc...  
cf. certificat ACERMI N° 08/003/501  
POWERWALL  $\lambda = 0,024$  W/(m.°K)  
épaisseurs 120mm  
R = 5,00 (m<sup>2</sup>.°K)/W soit un U<sub>isol</sub> < 0,20

## CARACTERISTIQUES / PERFORMANCES

Résistance caractéristique à la compression F<sub>bk</sub> après 28 jours en N/mm<sup>2</sup> : **48 N/mm<sup>2</sup>**

Absorption d'eau par immersion en g/m<sup>2</sup>/seconde : **1.50 g/m<sup>2</sup>/secondes**

Tolérance en :  
longueur en mm : **-3 / +1**  
largeur en mm : **-3 / +1**  
hauteur en mm : **-1,5 / +1,5**

Retrait et gonflement hygrométrique en mm/m : **0,38 mm/m**

## MISE EN ŒUVRE

Nombre de pièce par m<sup>2</sup> : **33,34 Unités**

Volume net de mortier de montage en litres par m<sup>2</sup> : **30 Litres**

Volume net de Mortier de rejointoiement en litres par m<sup>2</sup> : **4 Litres**

Poids de la brique en Kg : **10 Kg**

Poids du mur en brique en Kg/m<sup>2</sup> : **401,40 Kg**

## ELEMENTS NORMATIFS

Nombre de pièce par m<sup>2</sup> : **33,33 Unités**

Composition Béton : **Brique en Béton de Granulats Courants**

*... et construire bien isolé,  
devient un jeu d'enfant !*

