

Hélicoïdal  
à noyau

# Marche Type CG20-22,5° < HÉLICOÏDAL MARCHE PAR MARCHE

Référence modèle : 0382006

Hélicoïdal  
par segment



Hélicoïdal  
à jour

## MATÉRIEL PAR USINE

Hauteur de marche  
PBM 53

16,00

Rayonnant

Hélicoïdal  
à fût ovoïde



Balancé  
à fût

Cage minimum réglementaire  
194 x 194

Balancé  
à vide  
central

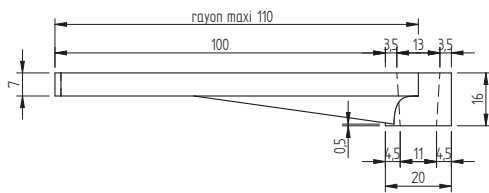
Conforme à la réglementation  
PMR 2007

Giron > 24 cm mesuré à 35 cm  
du mur extérieur pour passage  
minimum de 87 cm (joint compris)

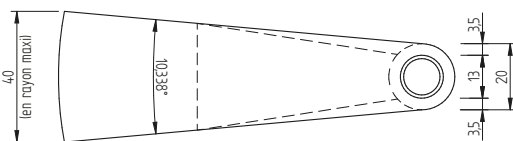
Balancé  
tête et pied  
retourné

Balancé  
tête et pied  
position

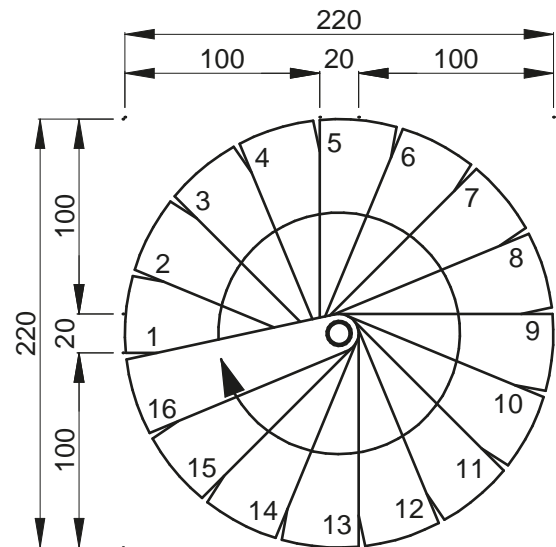
Droit



Droit  
voile  
porteur



Marche  
par marche

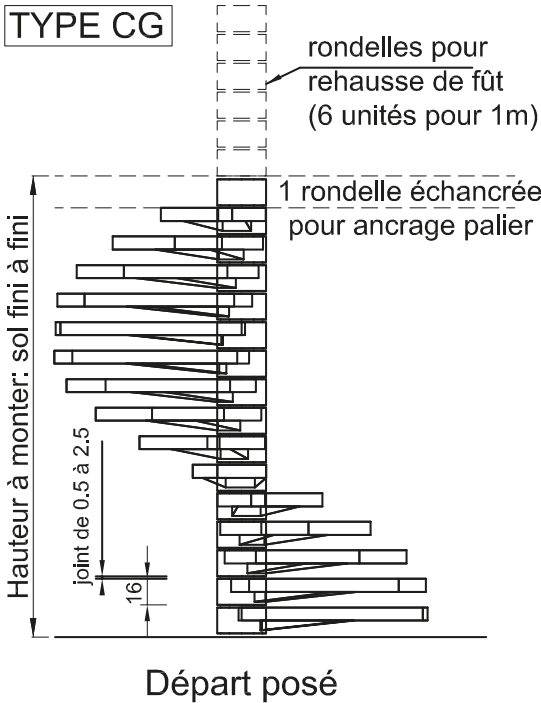


Finitions

Document non contractuel

**NOTA :** les cotes indiquées sont les cotes de moule maxi.  
Un joint de 2 cm en périphérie de l'escalier est conseillé.

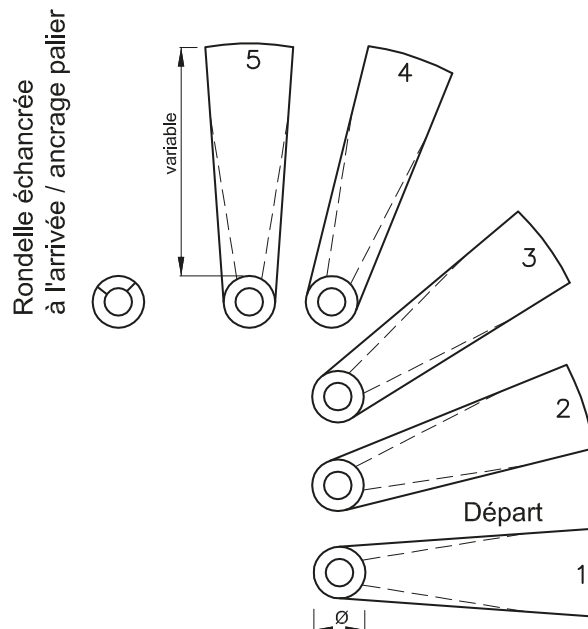
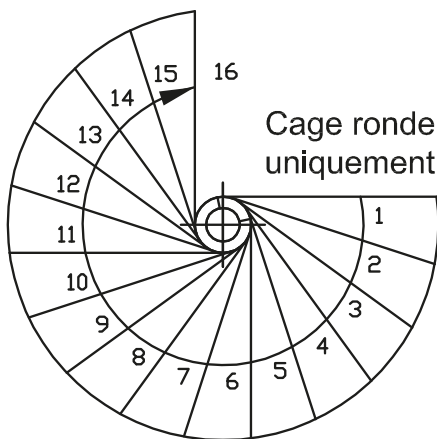
Préfa  
diverses



### POUR LA POSE ESCALIER Type CG

Angle 18° à 22,5° : armature HA en fonction des hauteurs à monter et du diamètre du fût

Hauteur à monter	Ø	Passage maxi	Armature principale
Jusqu'à 2,70 m	20	100	5 HA10
De 2,41 à 4,50 m	30	150	8 HA10
	40	175	8 HA10
	50	155	10 HA10
	60	174	10 HA10
	80	175	12 HA10
	100	145	12 HA10
	125	175	14 HA10
De 4,51 à 6 m	132	144	14 HA10
	40	175	8 HA10
	50	155	10 HA10
	60	174	10 HA10
	80	175	12 HA10
	100	145	12 HA10
	125	175	14 HA10
132	144	14 HA10	



- Réglage en hauteur avec joint
- **Attention** : épaisseur des joints mini 0,5 cm à maxi 2,5 cm

Usine : PBM 53  
Hauteur de marche : 16 cm

#### MARCHE SANS CONTREMARCHE

NOTA : les marches seront toutes étayées. Elles seront réglées avec des cales donnant une légère contre flèche de 1 à 2 mm. Les joints sur noyaux et marches seront exécutés au mortier sans retrait après mise en place des armatures dans le noyau et coulage de celui-ci. Les cales seront enlevées après durcissement des joints.

Document non contractuel