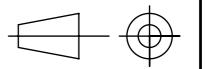


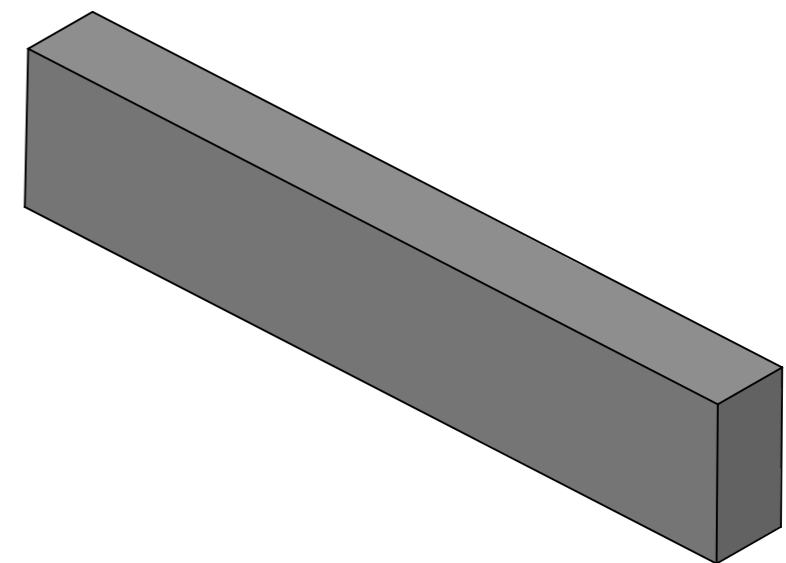
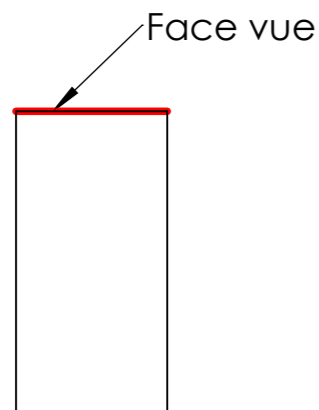
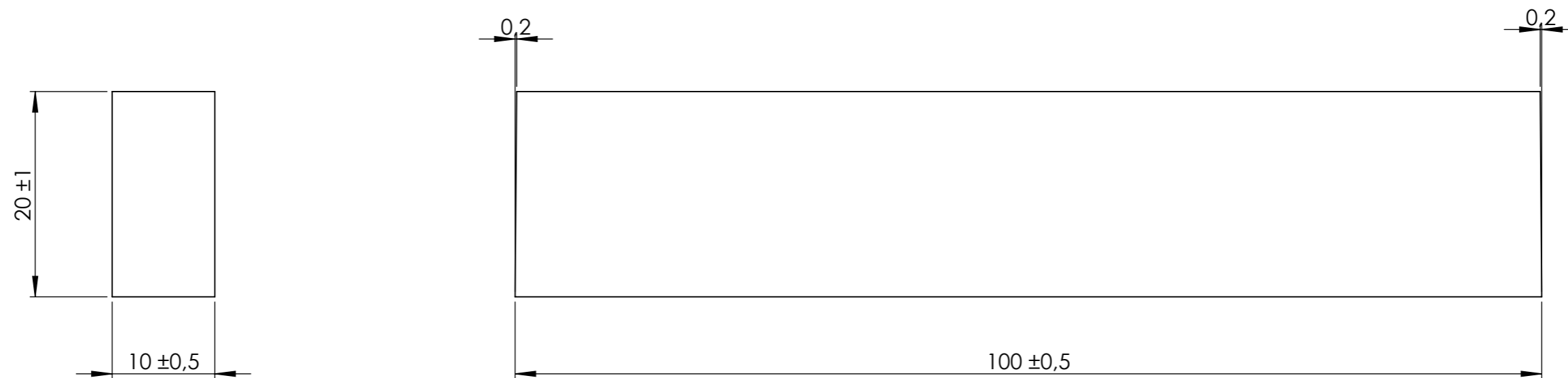
FICHE PRODUIT
BORDURE 10XH20X100 NOYÉE

Code : **C110013** Groupe article : **CAM10**
Dessiné le : **24/03/21** Par : **VB**
Version du : **24/03/21** Version : **A**
Référence à la norme : **NF EN 1340**



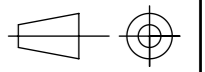
Utilisation : Tolérance générale ± 0.5 sauf indications Poids : **45 kg**

IMPORTANT :
Il appartient au client de vérifier que les moyens de manutention proposés sur le produit sont en adéquation avec ses accessoires réglementaires de levage (nature, résistance, répartition) et ses conditions de manutention et de stockage.
L'entreprise doit également prendre en compte les éventuels efforts particuliers sur son chantier (effets dynamiques, chocs, terrains accidentés, etc..)



FICHE PRODUIT
BORDURE 10XH20X100 1R1

Code : **C113691** Groupe article : **CAM10**
Dessiné le : **25/06/19** Par : **VB**
Version du : **25/06/19** Version : **1**
Référence à la norme : **NF EN 1340**



Utilisation : Tolérance générale $\pm 0,5$ sauf indications Poids : **48 kg**

IMPORTANT :
Il appartient au client de vérifier que les moyens de manutention proposés sur le produit sont en adéquation avec ses accessoires réglementaires de levage (nature, résistance, répartition) et ses conditions de manutention et de stockage.
L'entreprise doit également prendre en compte les éventuels efforts particuliers sur son chantier (effets dynamiques, chocs, terrains accidentés, etc..)

