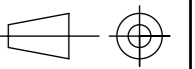


FICHE PRODUIT
BORDURE 10XH30X100 NOYÉE

Code : **C121099** Groupe article : **CAM10**
Dessiné le : **06/05/22** Par : **VB**
Version du : **06/05/22** Version : **1**
Référence à la norme : **NF EN 1340**

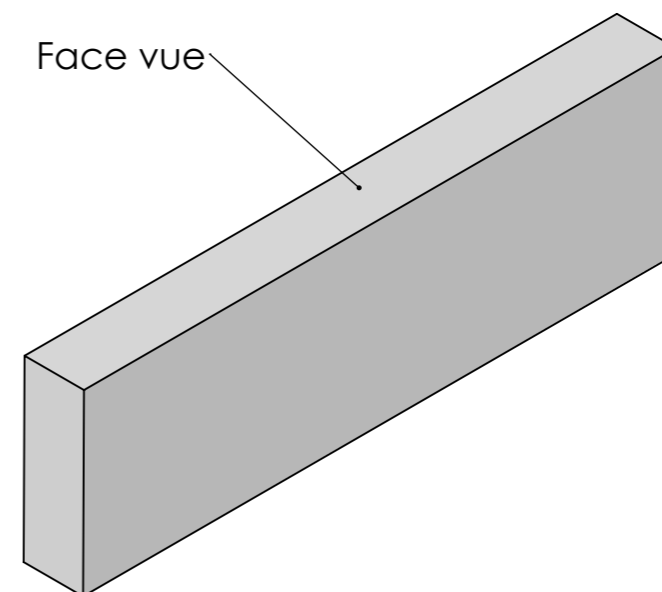
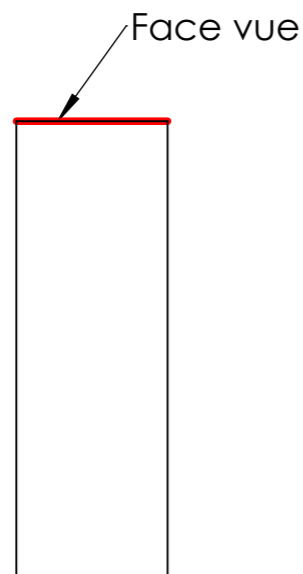
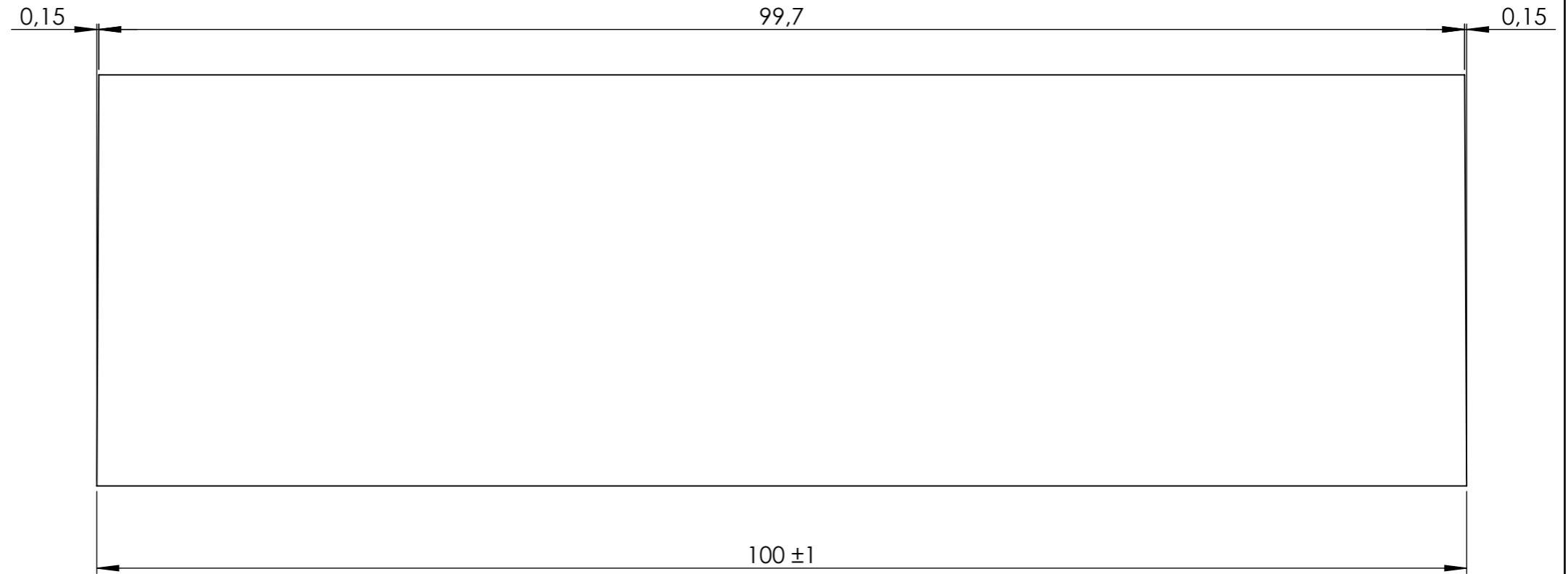
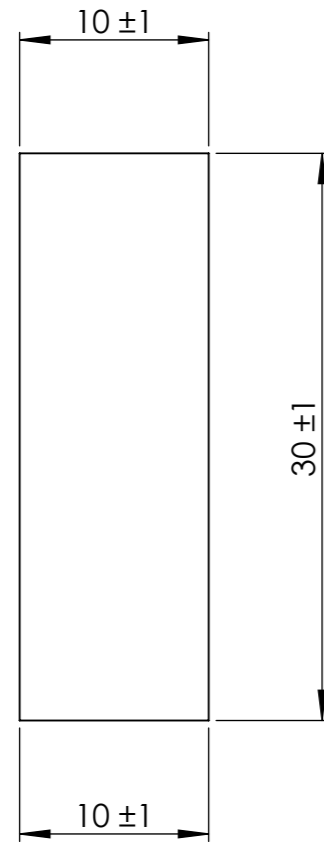


Utilisation : **Bordure de Trottoir**

Tolérance générale $\pm 0,3$ sauf indications

Poids : **62 kg**

IMPORTANT :
Il appartient au client de vérifier que les moyens de manutention proposés sur le produit sont en adéquation avec ses accessoires réglementaires de levage (nature, résistance, répartition) et ses conditions de manutention et de stockage.
L'entreprise doit également prendre en compte les éventuels efforts particuliers sur son chantier (effets dynamiques, chocs, terrains accidentés, etc..)



TOLÉRANCES :
Planéité : <4mm/m
Rectitude des arêtes : <4mm/m

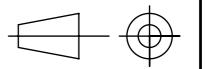
FICHE PRODUIT
BORDURE 10XH30X100 1R2

Code : 548232	Groupe article : CAM10
Dessiné le : 06/12/11	Par : SJ
Version du : 07/03/12	Version : 2
Référence à la norme : NF EN 1340	



Page: 1/1

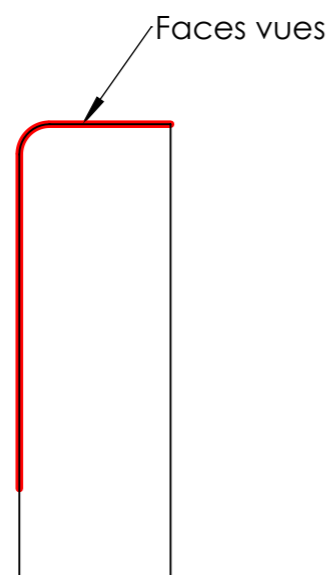
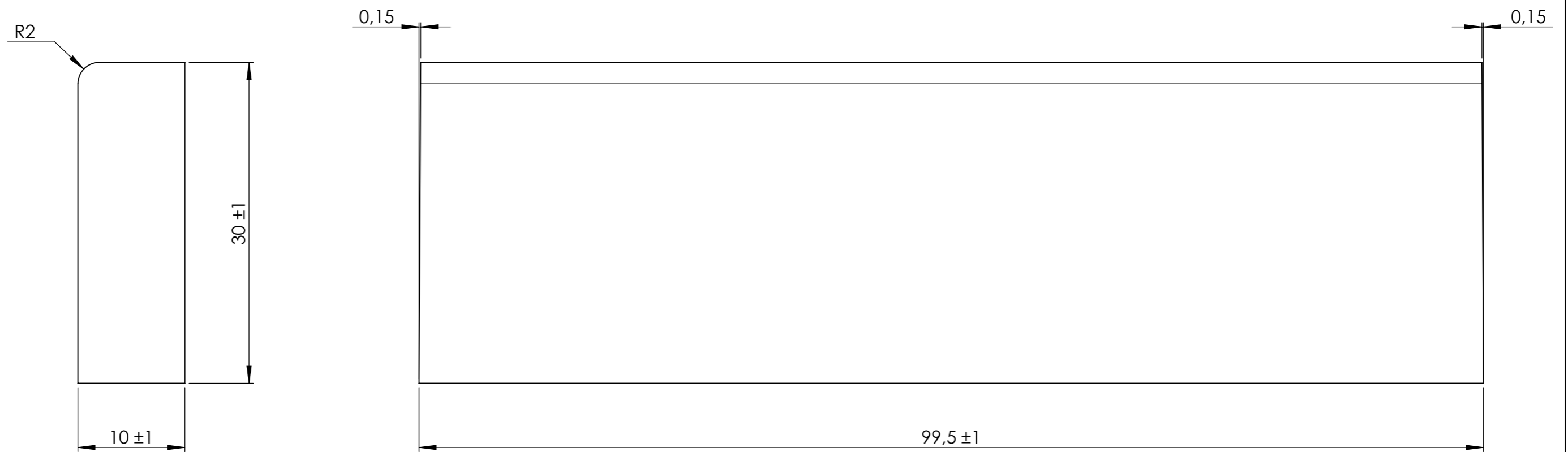
DT4000.1
du 22/06/12



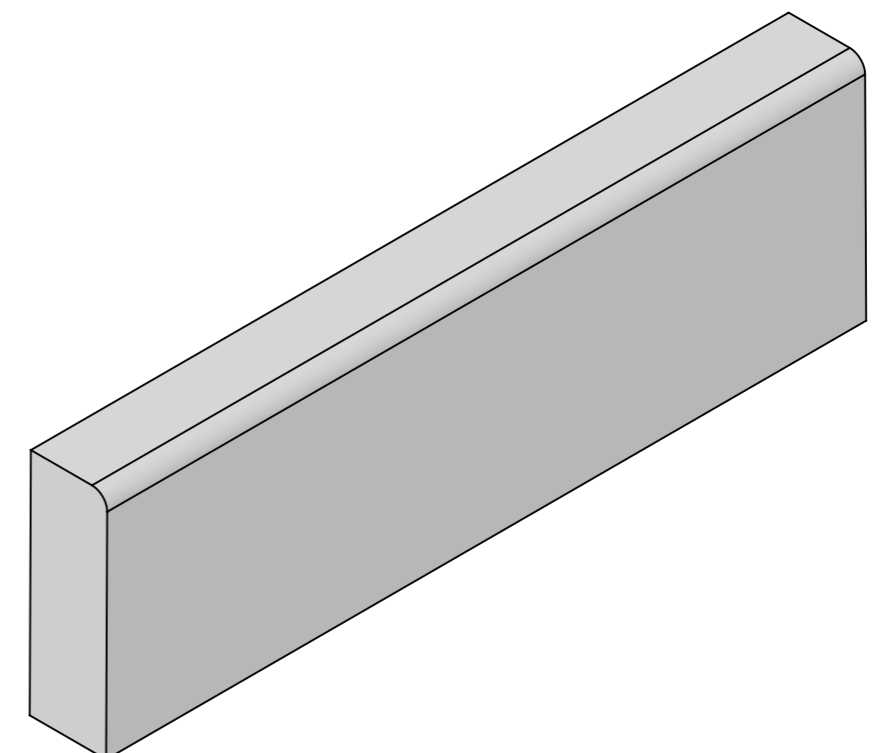
Utilisation : **Bordure de Trottoir**

Tolérance générale ± 0.2 sauf indications

Poids : **62 kg**



TOLÉRANCES :
Planéité : <4mm/m
Rectitude des arêtes : <4mm/m



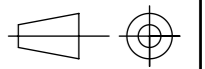
FICHE PRODUIT
BORDURE 10XH30X100 1R1

Code : **548232** Groupe article : **CAM10**
Dessiné le : **06/12/11** Par : **SJ**
Version du : **07/03/12** Version : **2**
Référence à la norme : **NF EN 1340**



Page: 1/1

DT4000.1
du 22/06/12

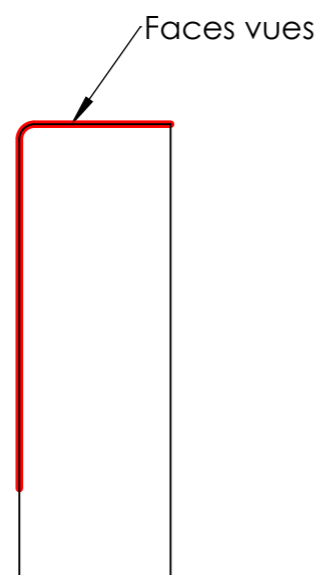
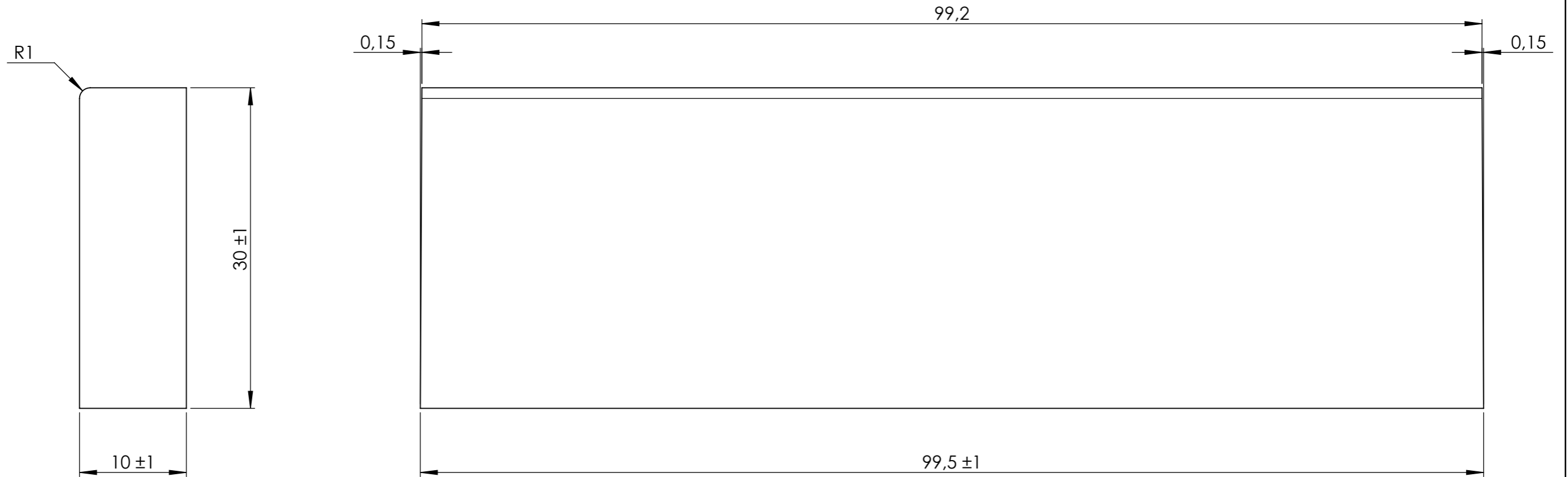


Utilisation : **Bordure de Trottoir**

Tolérance générale ± 0.2 sauf indications

Poids : **62 kg**

IMPORTANT :
Il appartient au client de vérifier que les moyens de manutention proposés sur le produit sont en adéquation avec ses accessoires réglementaires de levage (nature, résistance, répartition) et ses conditions de manutention et de stockage.
L'entreprise doit également prendre en compte les éventuels efforts particuliers sur son chantier (effets dynamiques, chocs, terrains accidentés, etc..)



TOLÉRANCES :
Planéité : <4mm/m
Rectitude des arêtes : <4mm/m

