

FICHE PRODUIT

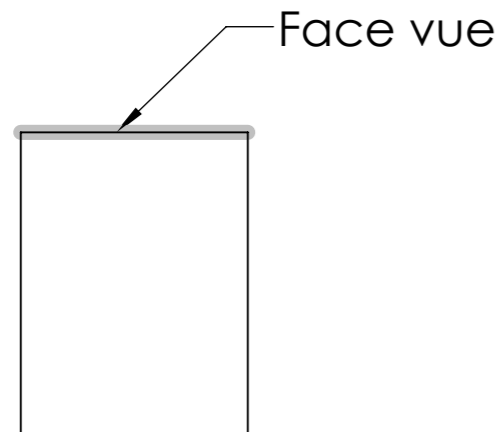
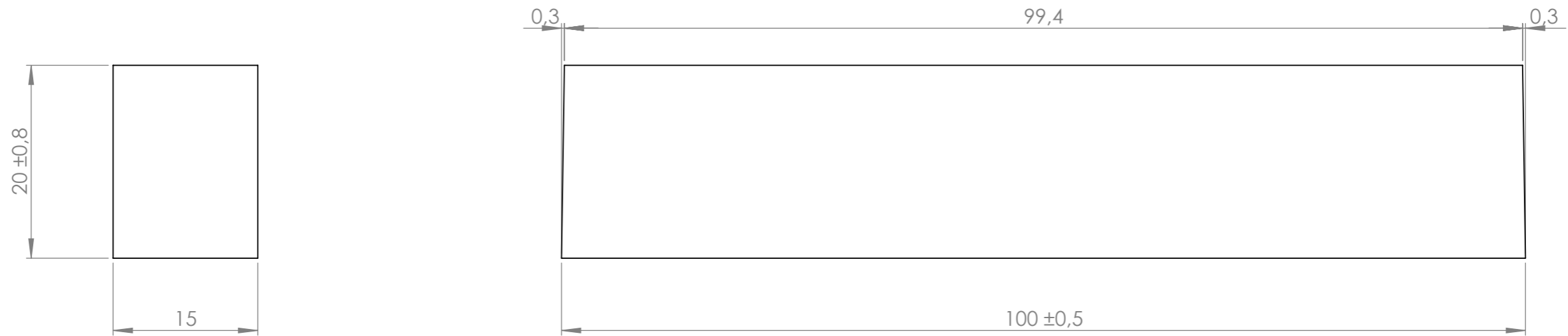
BORDURE 15XH20X100 NOYEE

Code : **555878** Groupe article : **CAM15**
Dessiné le : **24/06/12** Par : **S.JACQ**
Version du : **06/07/17** Version : **1**
Référence à la norme : **NF EN 1340**

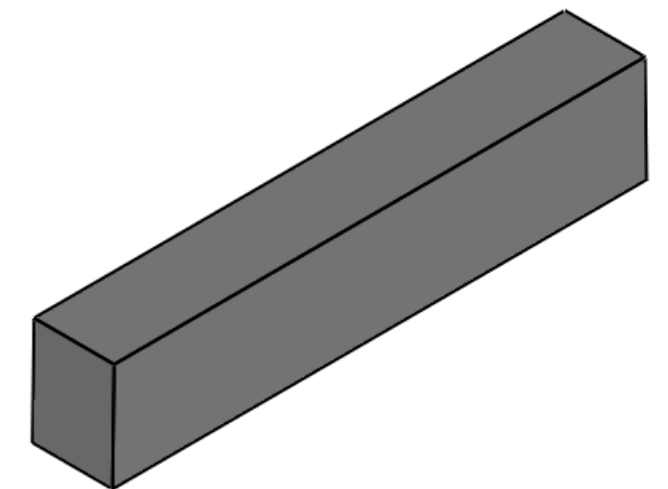


Utilisation : Tolérance générale $\pm 0,5$ sauf indications Poids : **64 Kg**

IMPORTANT :
Il appartient au client de vérifier que les moyens de manutention proposés sur le produit sont en adéquation avec ses accessoires réglementaires de levage (nature, résistance, répartition) et ses conditions de manutention et de stockage.
L'entreprise doit également prendre en compte les éventuels efforts particuliers sur son chantier (effets dynamiques, chocs, terrains accidentés, etc..)



TOLERANCES:
Déformations sur faces vues et non vues:
Planéité: $\pm 2\text{mm/m}$
Rectitude des arêtes: $\pm 2\text{mm/m}$



FICHE PRODUIT

BORDURE 15XH20X100 1R1

Code : **544735** Groupe article : **CAM15**
Dessiné le : **25/06/09** Par : **M. LE DEM**
Version du : **23/08/10** Version : **2**
Référence à la norme : **NF EN 1340**



Page: 1/1

DT4000.1
du 22/06/12

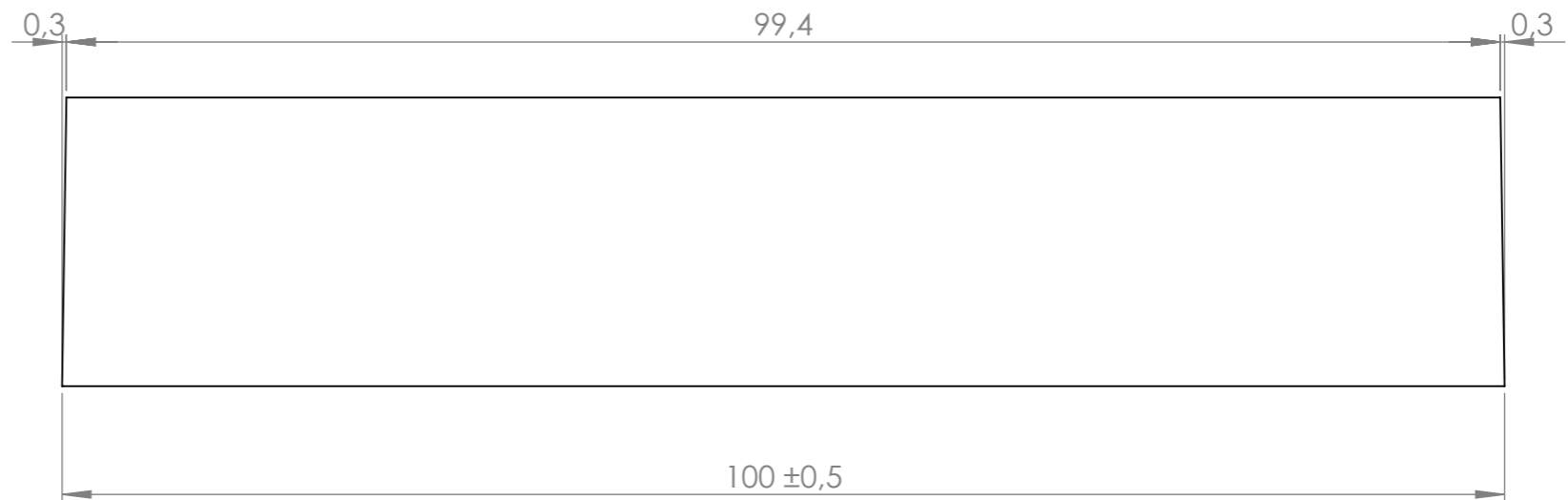
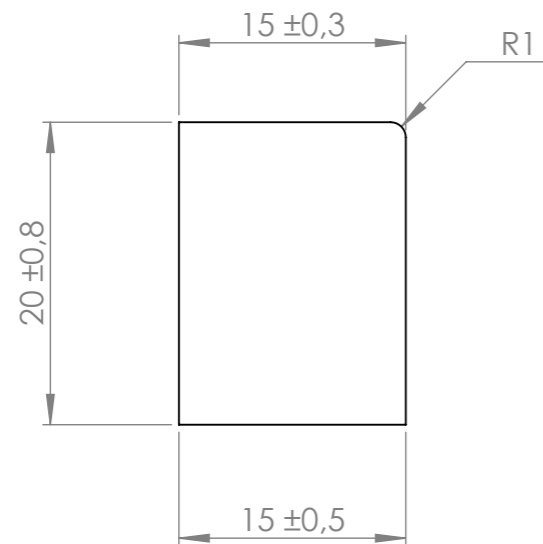


Utilisation : **BORDURE SEPARATEUR - TRAMWAY**

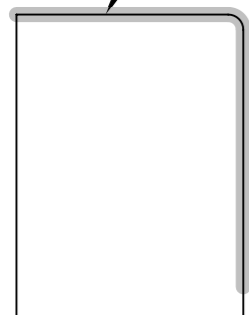
Tolérance générale $\pm 0,2$ sauf indications

Poids : **64 Kg**

IMPORTANT :
Il appartient au client de vérifier que les moyens de manutention proposés sur le produit sont en adéquation avec ses accessoires réglementaires de levage (nature, résistance, répartition) et ses conditions de manutention et de stockage.
L'entreprise doit également prendre en compte les éventuels efforts particuliers sur son chantier (effets dynamiques, chocs, terrains accidentés, etc..)



Faces Vues

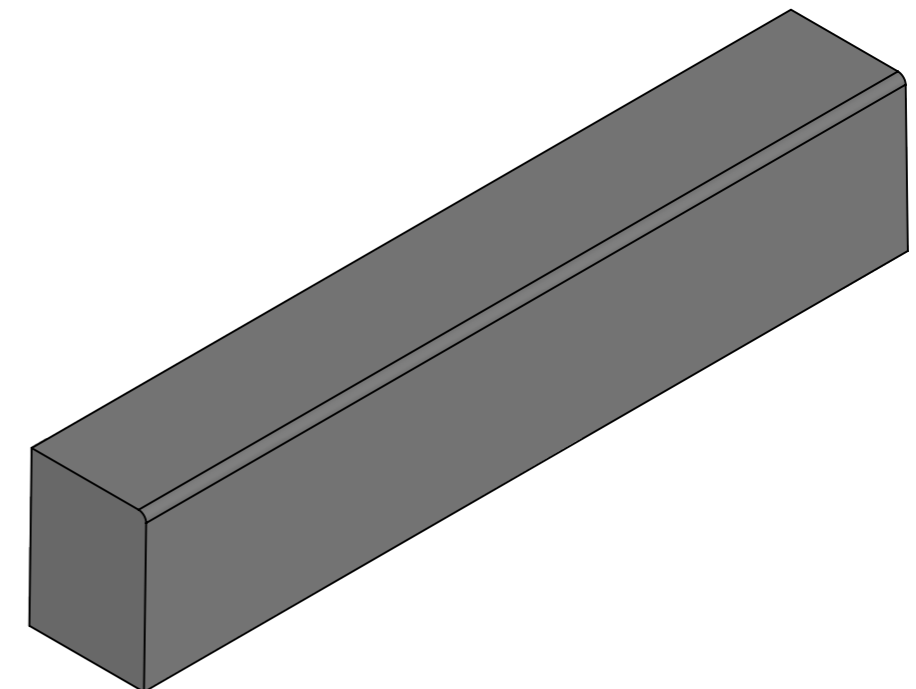


TOLERANCES:

Déformations sur faces vues et non vues:

Planéité: $\pm 4\text{mm/m}$

Rectitude des arêtes: $\pm 4\text{mm/m}$



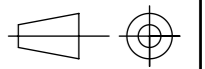
FICHE PRODUIT
BORDURE 15XH20X100 1R2

Code : C116632	Groupe article : CAM15
Dessiné le : 08/09/20	Par : VB
Version du : 08/09/20	Version : A
Référence à la norme : NF EN 1340	



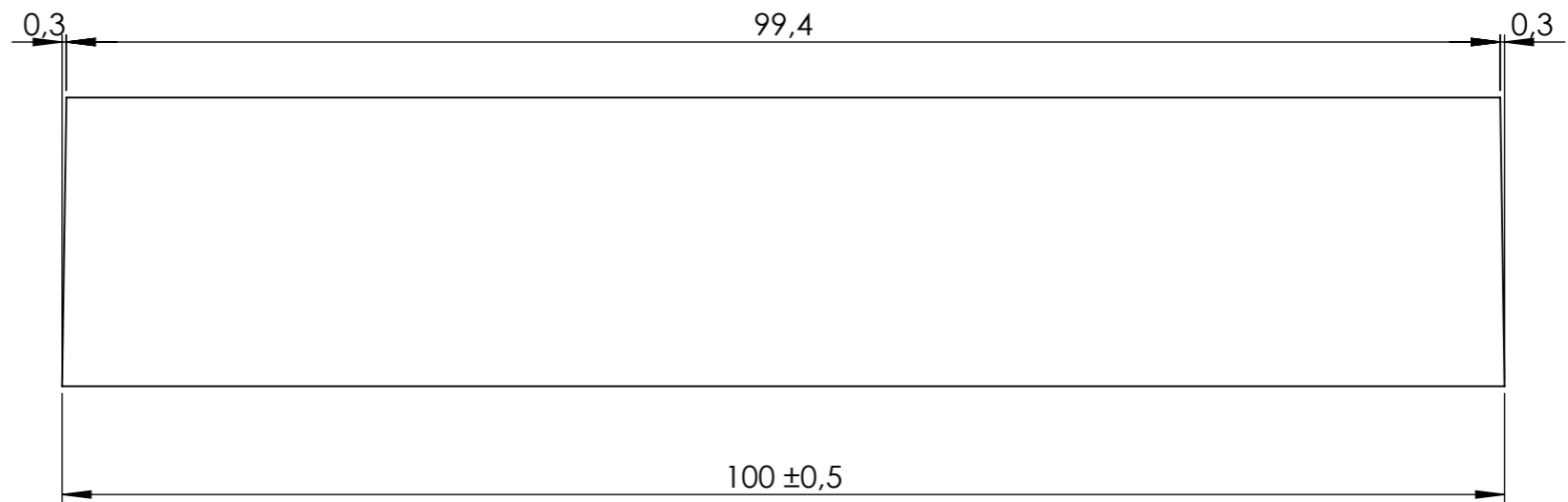
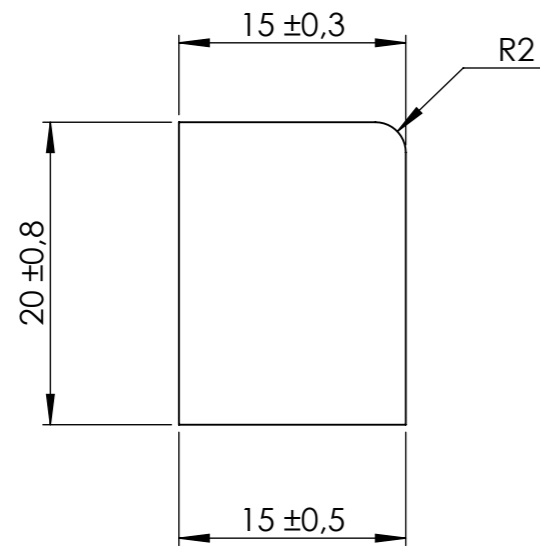
Page: 1/1

DT4000.1
 du 22/06/12

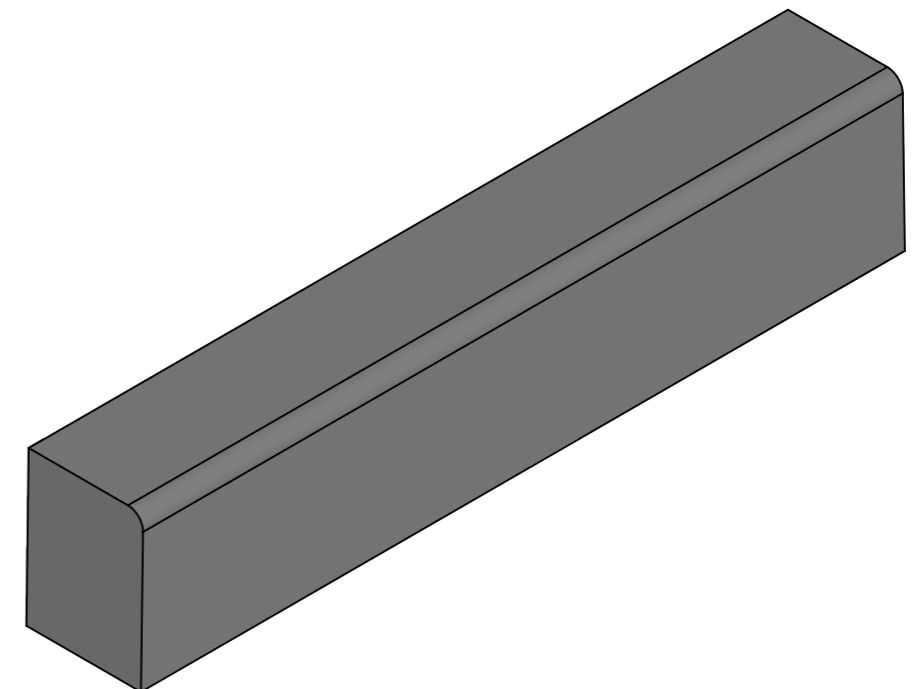
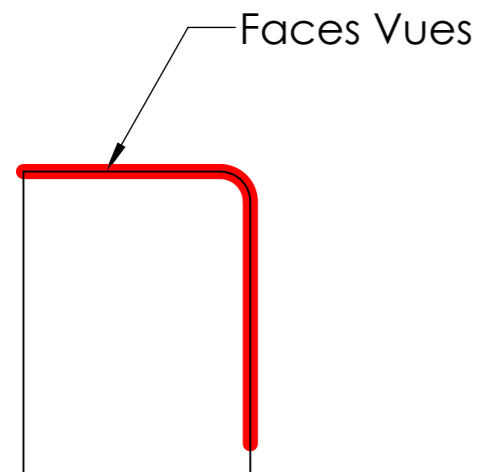


Utilisation : Tolérance générale $\pm 0,5$ sauf indications Poids : **64 Kg**

IMPORTANT :
 Il appartient au client de vérifier que les moyens de manutention proposés sur le produit sont en adéquation avec ses accessoires réglementaires de levage (nature, résistance, répartition) et ses conditions de manutention et de stockage.
 L'entreprise doit également prendre en compte les éventuels efforts particuliers sur son chantier (effets dynamiques, chocs, terrains accidentés, etc..)

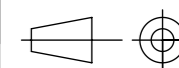


TOLERANCES:
Déformations sur faces vues et non vues:
 Planéité: $\pm 4\text{mm/m}$
 Rectitude des arêtes: $\pm 4\text{mm/m}$



FICHE PRODUIT
BORDURE 15XH20X100 1C10x5

Code : **C124959** Groupe article : **CAM15**
Dessiné le : **05/09/23** Par : **VB**
Version du : **05/09/23** Version : **A**
Référence à la norme : **NF EN 1340**



Utilisation : Tolérance générale $\pm 0,5$ sauf indications Poids : **60 kg**

