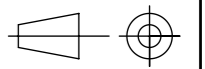


FICHE PRODUIT
BD01 BORDURE 15XH25X100 1R2

Code : **C104363** Groupe article : **CAM15**
Dessiné le : **16/01/17** Par : **VB**
Version du : **15/06/17** Version : **1**
Référence à la norme :

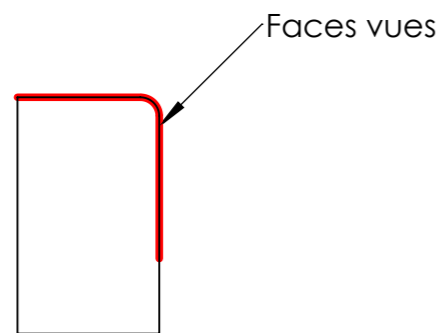
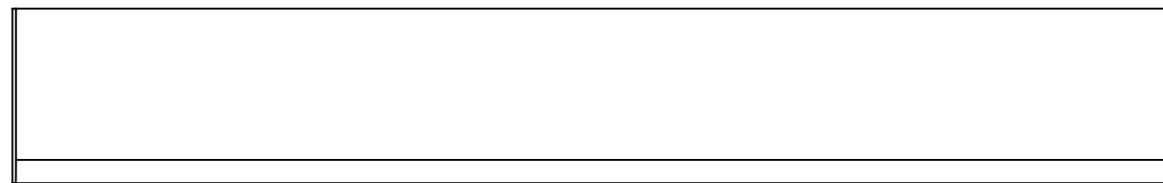
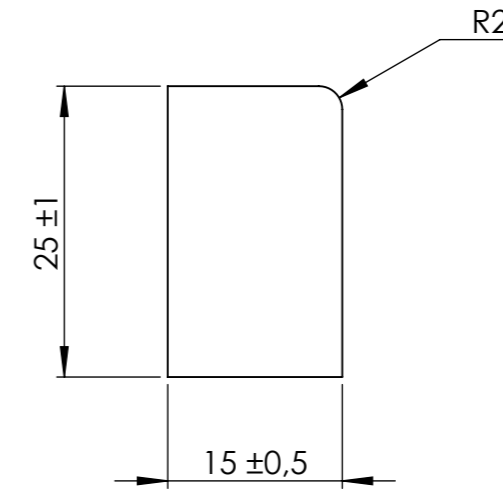
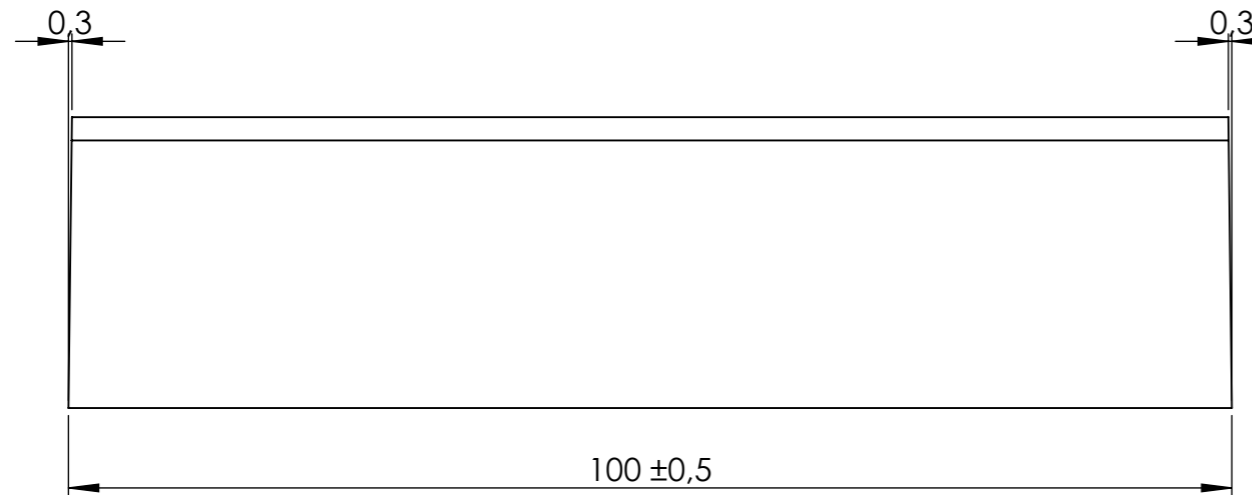


Utilisation : **Bordure**

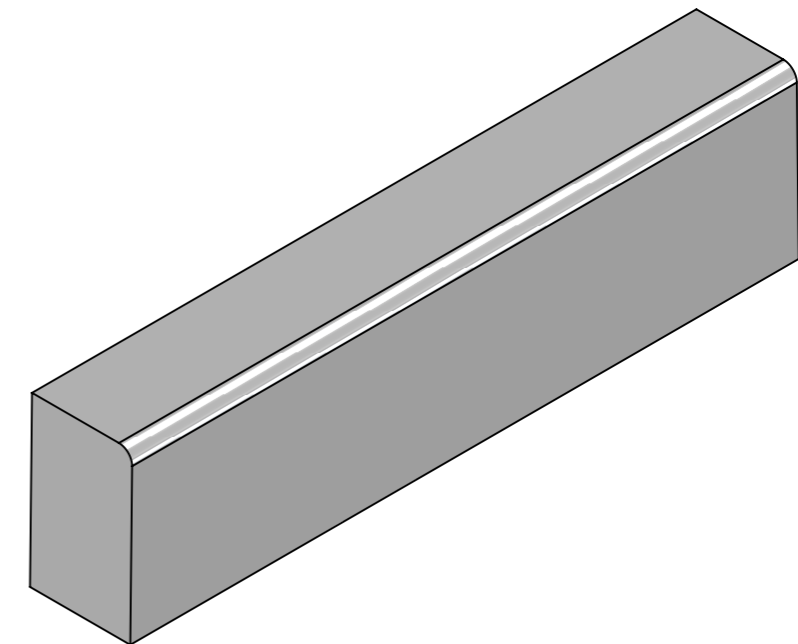
Tolérance générale ± 0.2 sauf indications

Poids : **90 kg**

IMPORTANT :
Il appartient au client de vérifier que les moyens de manutention proposés sur le produit sont en adéquation avec ses accessoires réglementaires de levage (nature, résistance, répartition) et ses conditions de manutention et de stockage.
L'entreprise doit également prendre en compte les éventuels efforts particuliers sur son chantier (effets dynamiques, chocs, terrains accidentés, etc..)

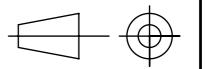


TOLÉRANCES :
Planéité : <4mm/m
Rectitude des arêtes : <3mm/m



FICHE PRODUIT
BORDURE 15XH25X100 1C2,5

Code : **C119856** Groupe article : **CAM15**
Dessiné le : **18/11/21** Par : **VB**
Version du : **18/11/21** Version : **A**
Référence à la norme : **NF EN 1340**

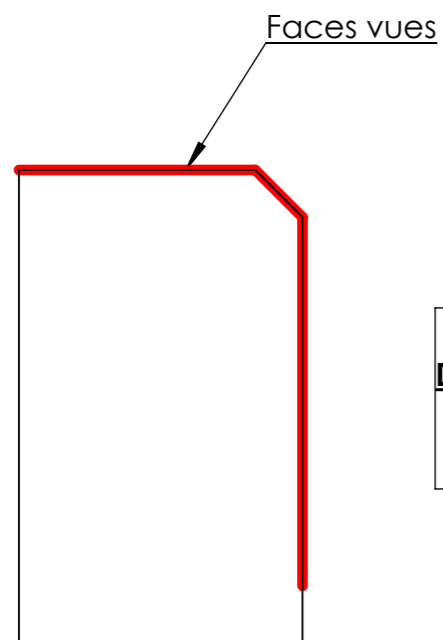
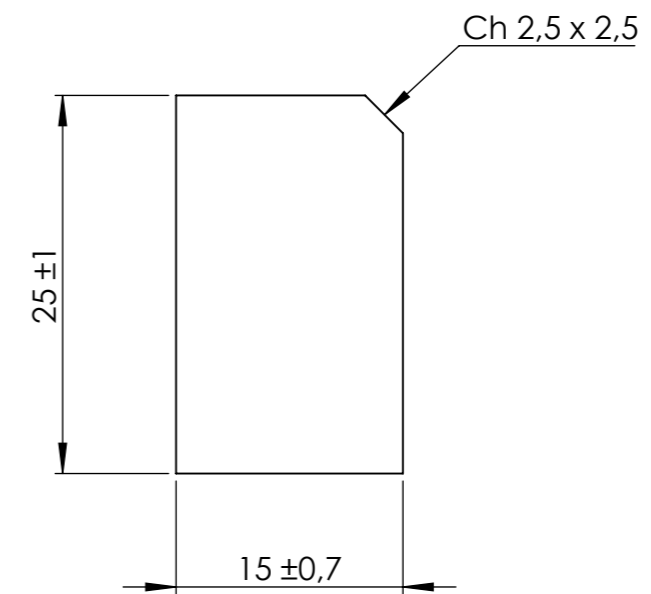
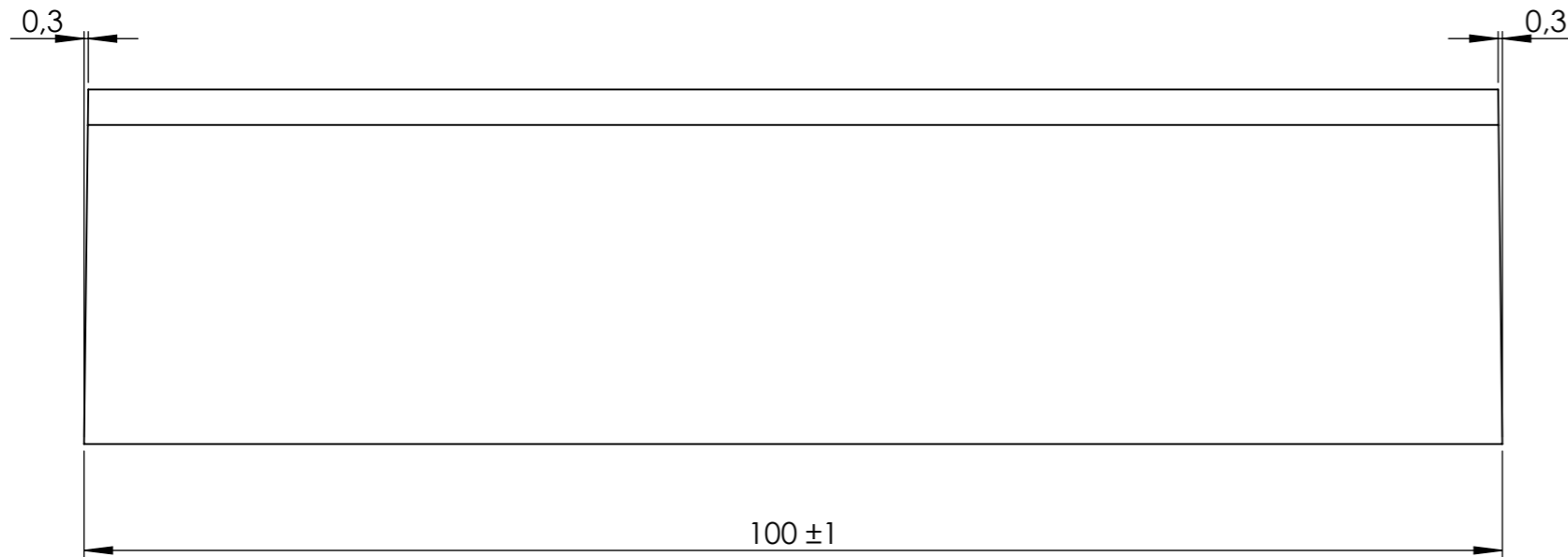


Utilisation : **Bordure de séparation**

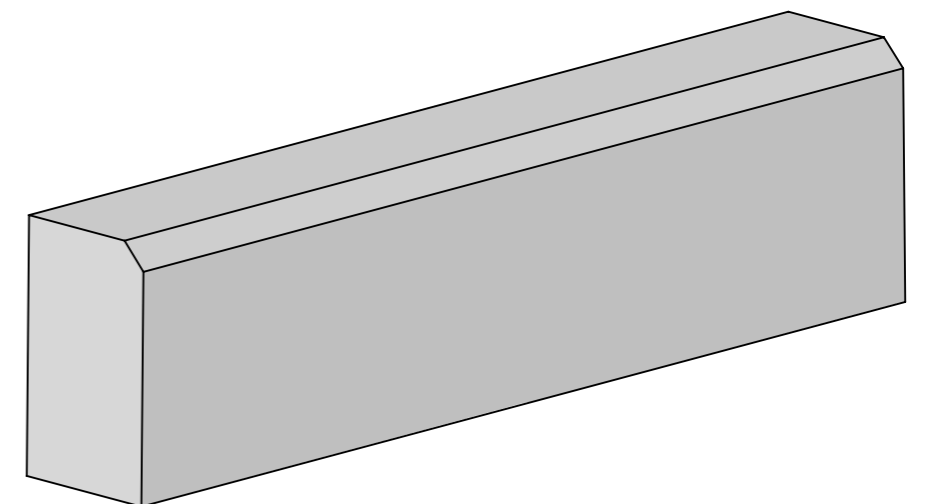
Tolérance générale $\pm 0,2$ sauf indications

Poids : **82 kg**

IMPORTANT :
Il appartient au client de vérifier que les moyens de manutention proposés sur le produit sont en adéquation avec ses accessoires réglementaires de levage (nature, résistance, répartition) et ses conditions de manutention et de stockage.
L'entreprise doit également prendre en compte les éventuels efforts particuliers sur son chantier (effets dynamiques, chocs, terrains accidentés, etc..)



TOLÉRANCES :
Déformation sur faces vues et non vues :
Planéité : <2mm/m
Rectitude des arêtes : <2mm/m



FICHE PRODUIT

BORDURE 15XH25X100 1R1

Code : **550157** Groupe article : **CAM15**
Dessiné le : **11/07/12** Par : **S JACQ**
Version du : **24/09/12** Version : **1**
Référence à la norme : **NF EN 13470**

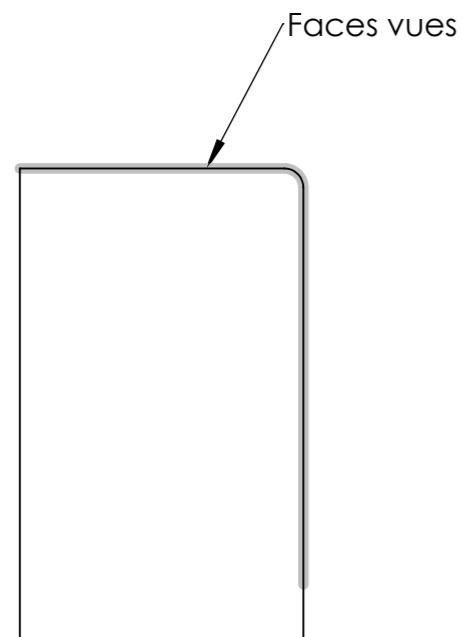
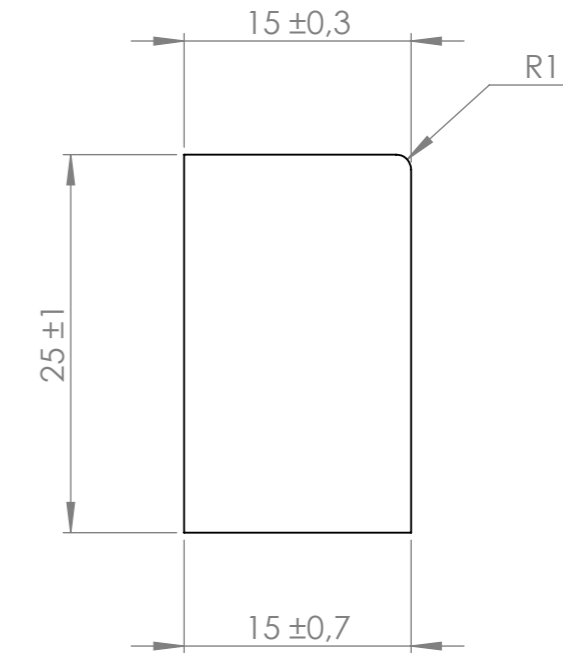
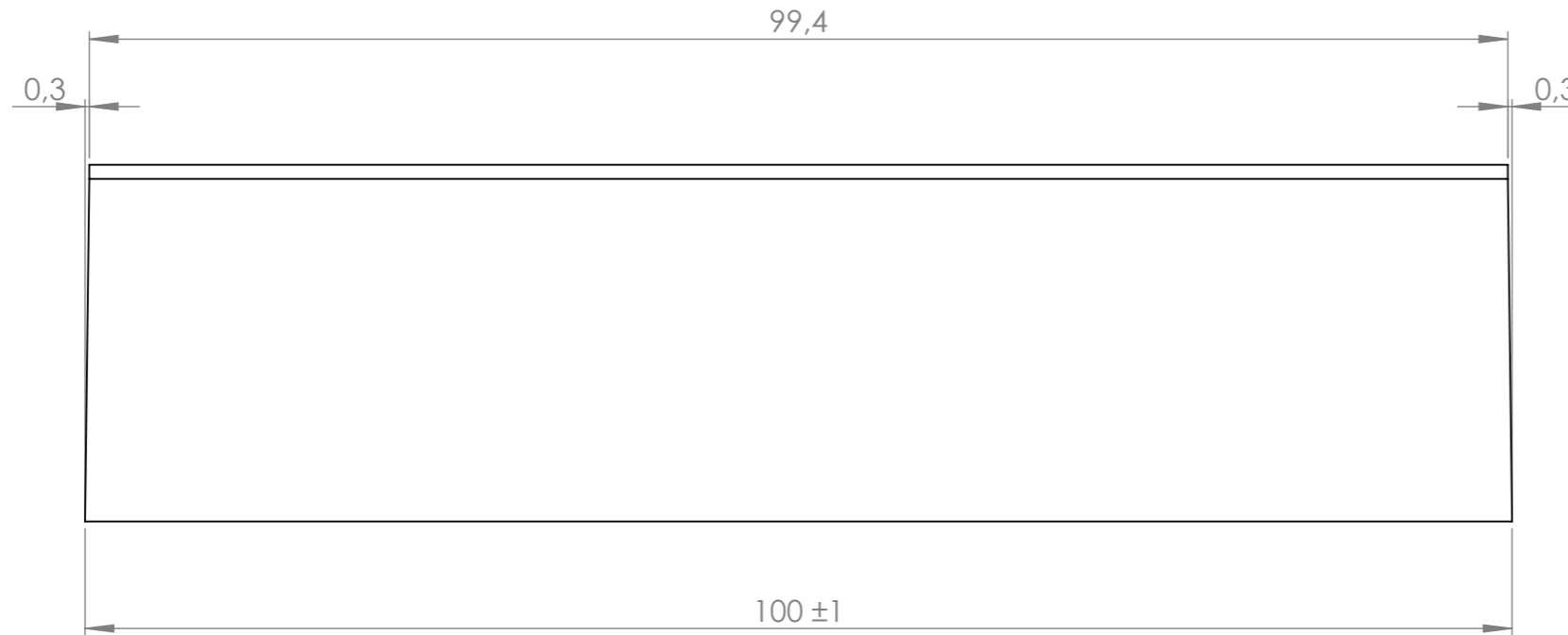


Utilisation : **Bordure de séparation**

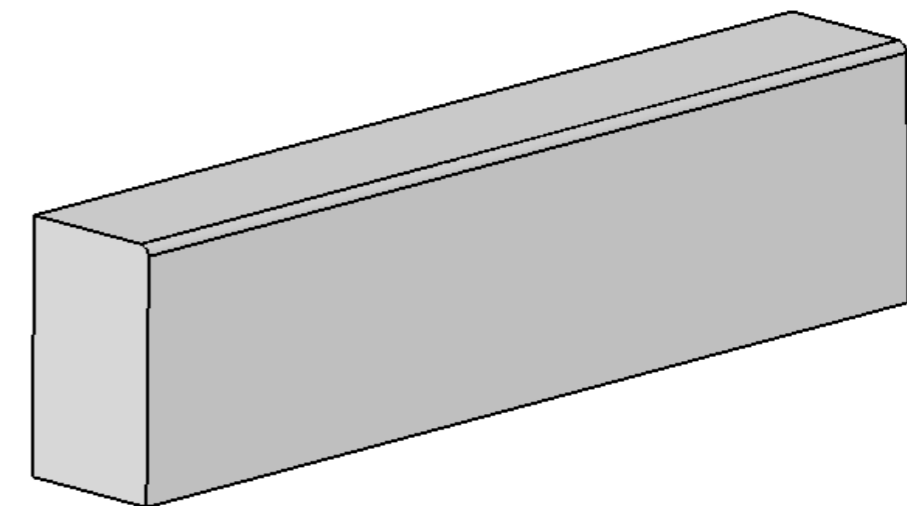
Tolérance générale ± 0.2 sauf indications

Poids : **82kg**

IMPORTANT :
Il appartient au client de vérifier que les moyens de manutention proposés sur le produit sont en adéquation avec ses accessoires réglementaires de levage (nature, résistance, répartition) et ses conditions de manutention et de stockage.
L'entreprise doit également prendre en compte les éventuels efforts particuliers sur son chantier (effets dynamiques, chocs, terrains accidentés, etc..)

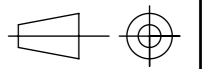


TOLÉRANCES :
Déformation sur faces vues et non vues :
Planéité : <2mm/m
Rectitude des arêtes : <2mm/m



FICHE PRODUIT
BORDURE 15XH25X100 1C1

Code : **550157** Groupe article : **CAM15**
Dessiné le : **11/07/12** Par : **S JACQ**
Version du : **24/09/12** Version : **1**
Référence à la norme : **NF EN 13470**

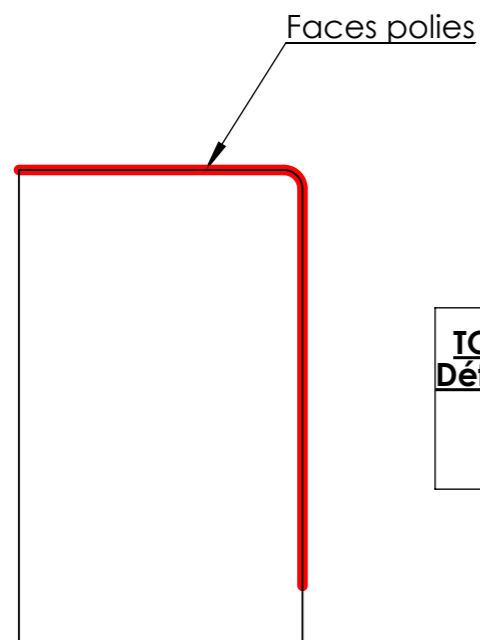
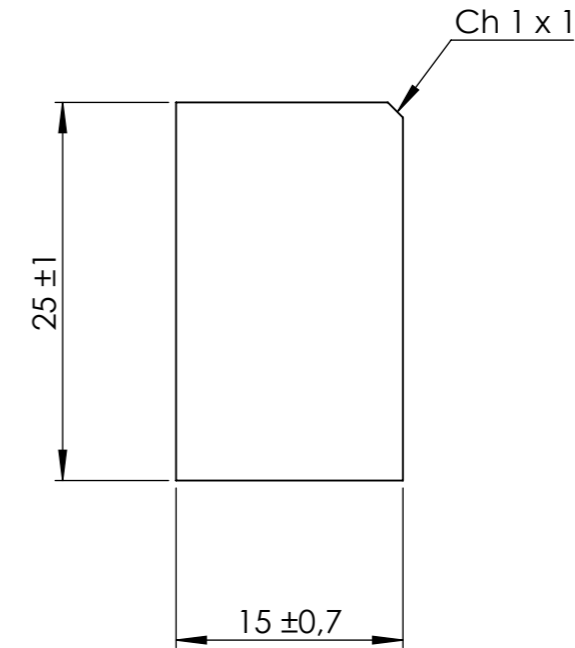
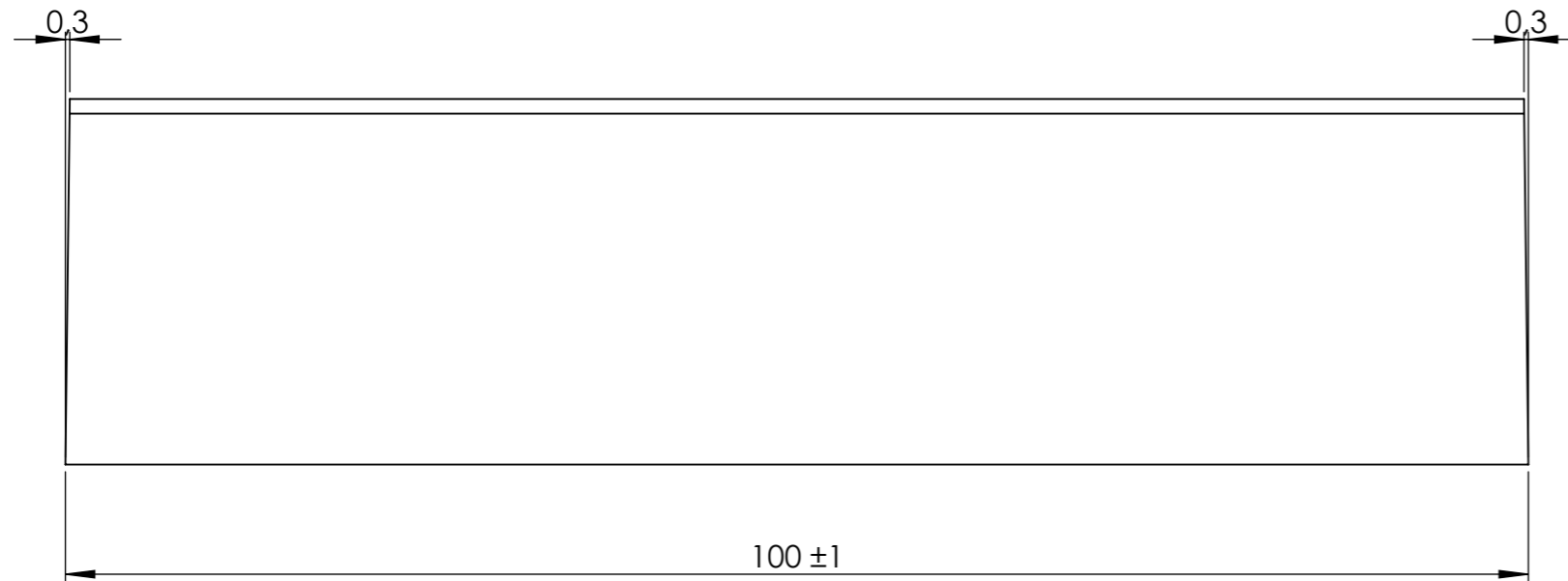


Utilisation : **Bordure de séparation**

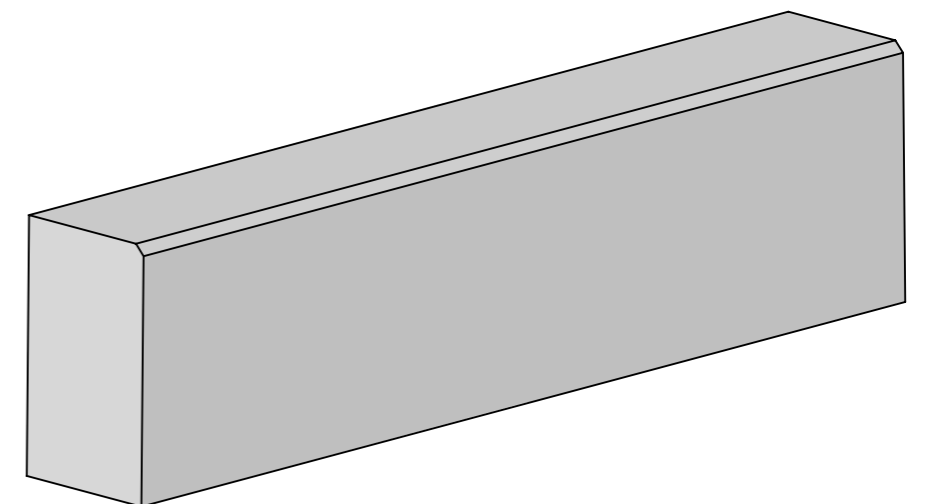
Tolérance générale ± 0.2 sauf indications

Poids : **82kg**

IMPORTANT :
Il appartient au client de vérifier que les moyens de manutention proposés sur le produit sont en adéquation avec ses accessoires réglementaires de levage (nature, résistance, répartition) et ses conditions de manutention et de stockage.
L'entreprise doit également prendre en compte les éventuels efforts particuliers sur son chantier (effets dynamiques, chocs, terrains accidentés, etc..)



TOLÉRANCES :
Déformation sur faces vues et non vues :
Planéité : <2mm/m
Rectitude des arêtes : <2mm/m



FICHE PRODUIT

BORDURE 15XH25X100 NOYEE

Code : **C108126** Groupe article : **CAM15**
Dessiné le : **29/11/17** Par : **VB**
Version du : **29/11/17** Version : **A**
Référence à la norme :



Page: 1/1

DT4000.1
du 22/06/12

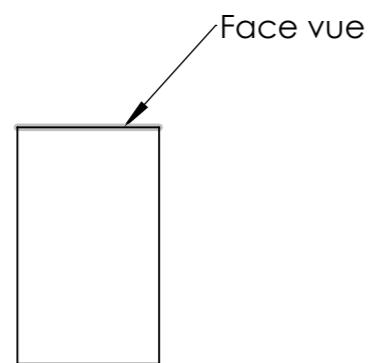
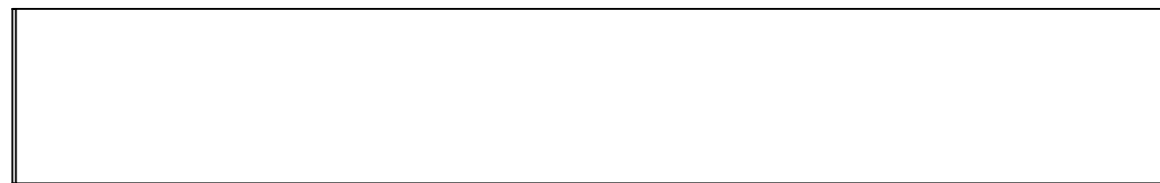
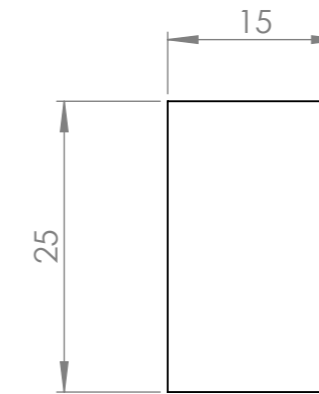


Utilisation : **Bordure**

Tolérance générale ± 0.2 sauf indications

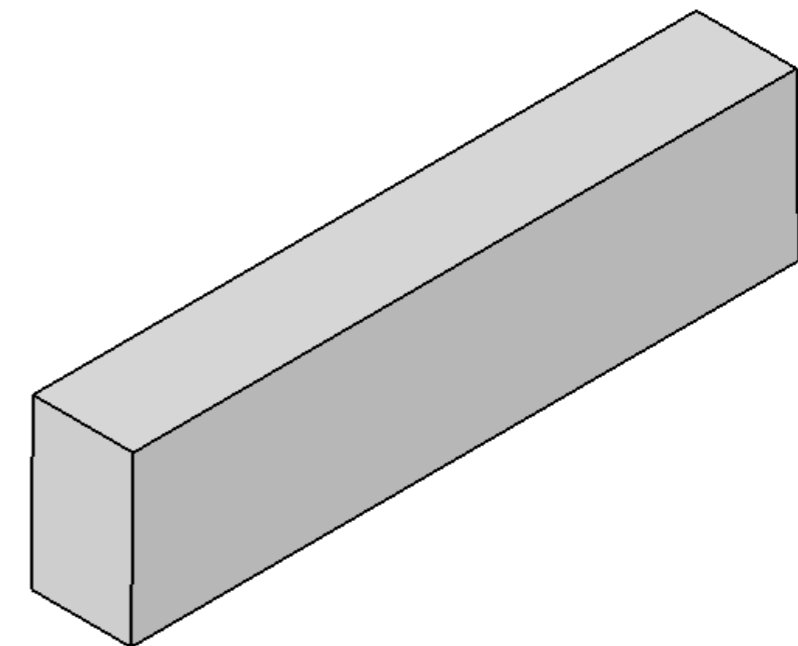
Poids : **90 kg**

IMPORTANT :
Il appartient au client de vérifier que les moyens de manutention proposés sur le produit sont en adéquation avec ses accessoires réglementaires de levage (nature, résistance, répartition) et ses conditions de manutention et de stockage.
L'entreprise doit également prendre en compte les éventuels efforts particuliers sur son chantier (effets dynamiques, chocs, terrains accidentés, etc..)



TOLÉRANCES :

Planéité : <4mm/m
Rectitude des arêtes : <3mm/m



FICHE PRODUIT

BORDURE 15XH25X100 2R2

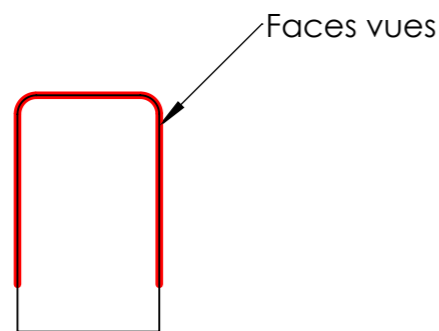
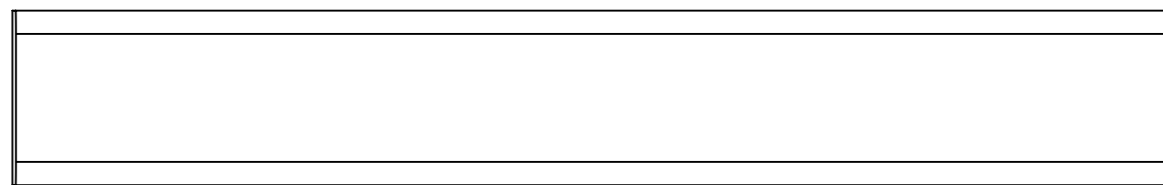
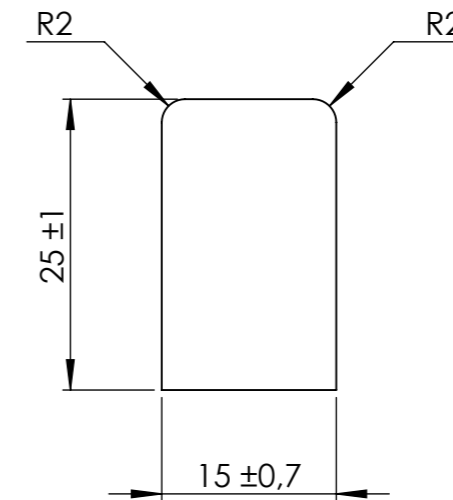
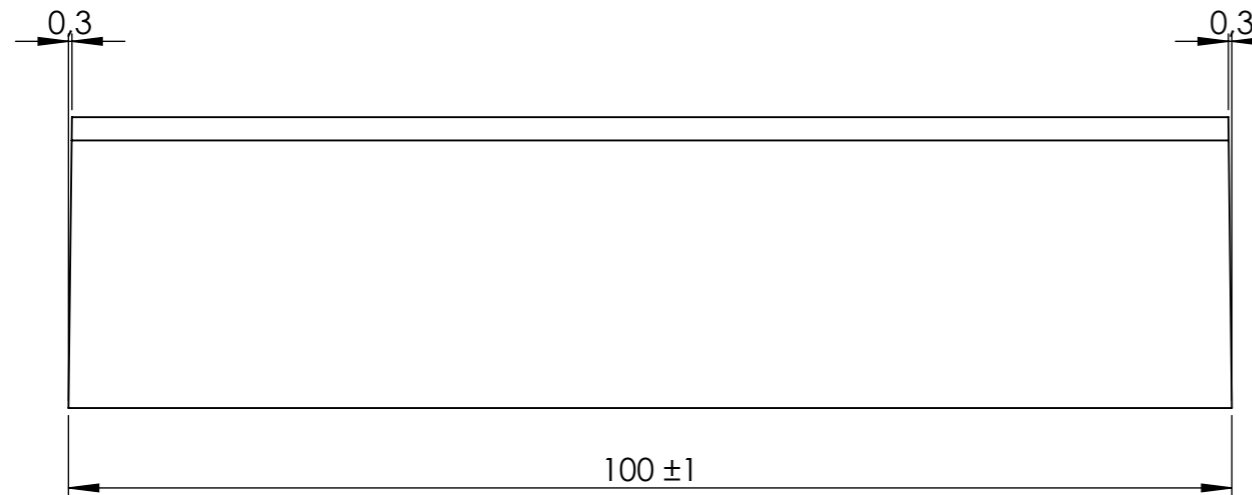
Code : **C118569** Groupe article : **CAM15**
Dessiné le : **18/05/21** Par : **VB**
Version du : **18/05/21** Version : **A**
Référence à la norme :



Page: 1/1
DT4000.1
du 22/06/12

Utilisation : **Bordure** Tolérance générale $\pm 0,5$ sauf indications Poids : **90 kg**

IMPORTANT :
Il appartient au client de vérifier que les moyens de manutention proposés sur le produit sont en adéquation avec ses accessoires réglementaires de levage (nature, résistance, répartition) et ses conditions de manutention et de stockage.
L'entreprise doit également prendre en compte les éventuels efforts particuliers sur son chantier (effets dynamiques, chocs, terrains accidentés, etc..)



TOLÉRANCES :
Planéité : <4mm/m
Rectitude des arêtes : <3mm/m

