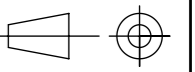


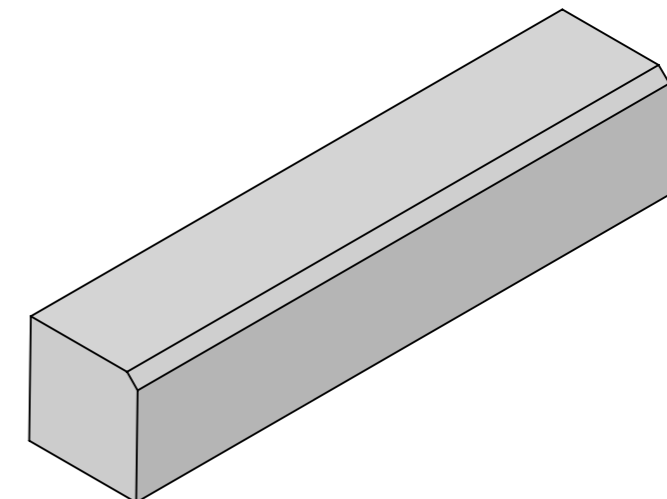
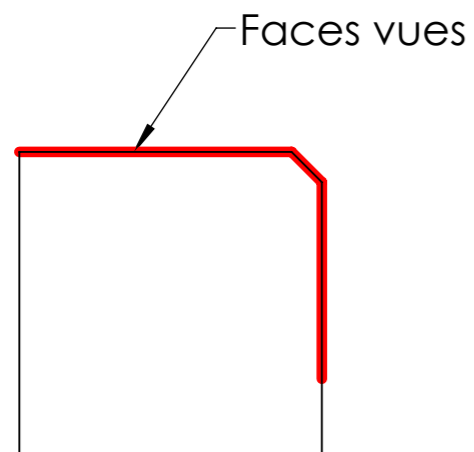
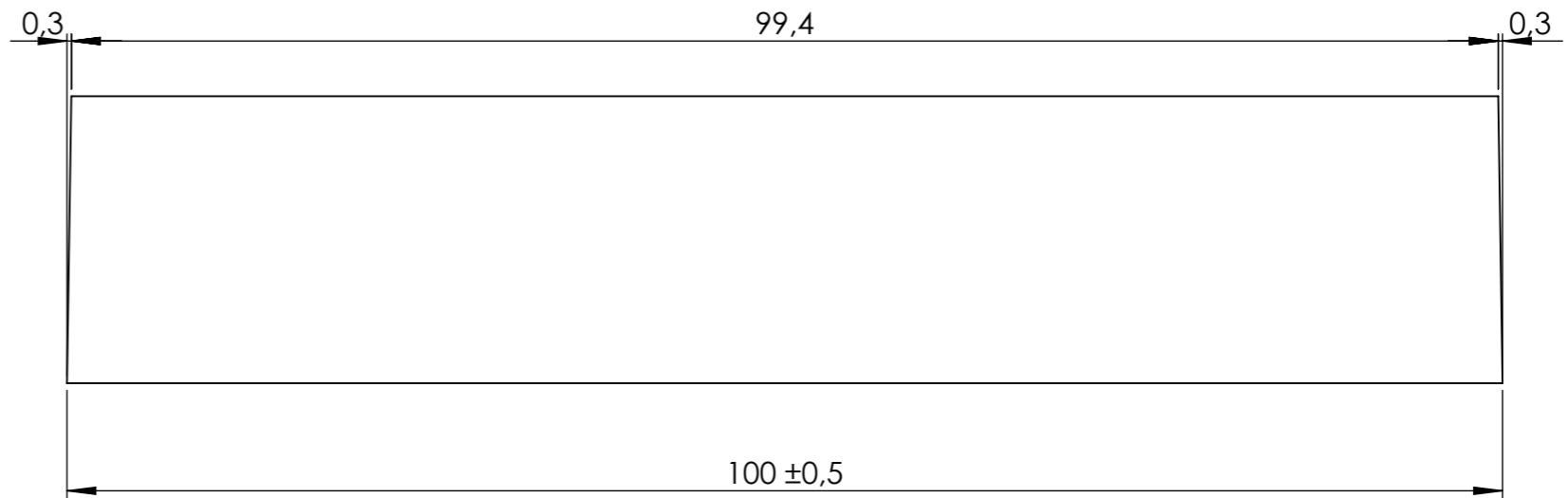
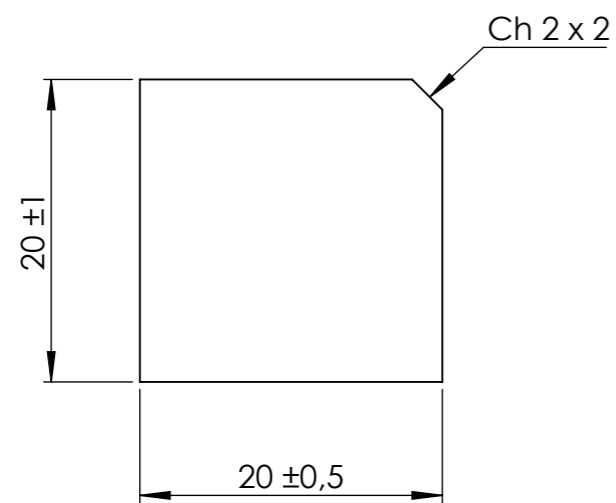
FICHE PRODUIT  
**BORDURE 20XH20X100 1C2**

Code : **549901**    Groupe article : **CAM20**  
Dessiné le : **25/06/09**    Par : **M. LE DEM**  
Version du : **06/07/17**    Version : **2**  
Référence à la norme : **NF EN 1340**



Utilisation :    Tolérance générale  $\pm 0,5$  sauf indications    Poids : **89 Kg**

**IMPORTANT :**  
Il appartient au client de vérifier que les moyens de manutention proposés sur le produit sont en adéquation avec ses accessoires réglementaires de levage (nature, résistance, répartition) et ses conditions de manutention et de stockage.  
L'entreprise doit également prendre en compte les éventuels efforts particuliers sur son chantier (effets dynamiques, chocs, terrains accidentés, etc..)







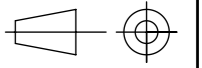
FICHE PRODUIT  
**BORDURE 20XH20X100 1C15X5**

Code : **C124195**    Groupe article : **CAM20**  
Dessiné le : **07/06/23**    Par : **VB**  
Version du : **07/06/23**    Version : **1**  
Référence à la norme : **NF EN 1340**

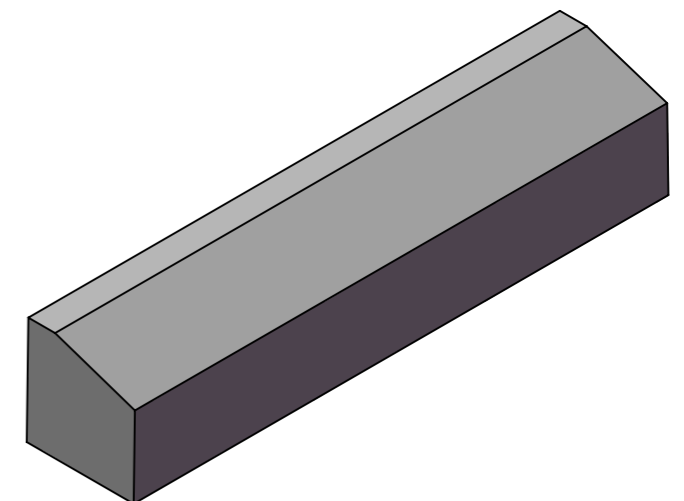
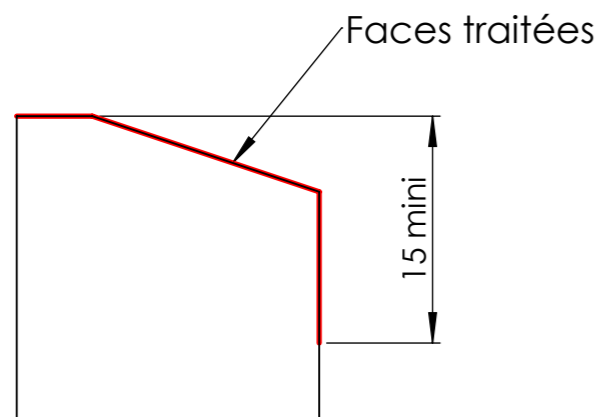
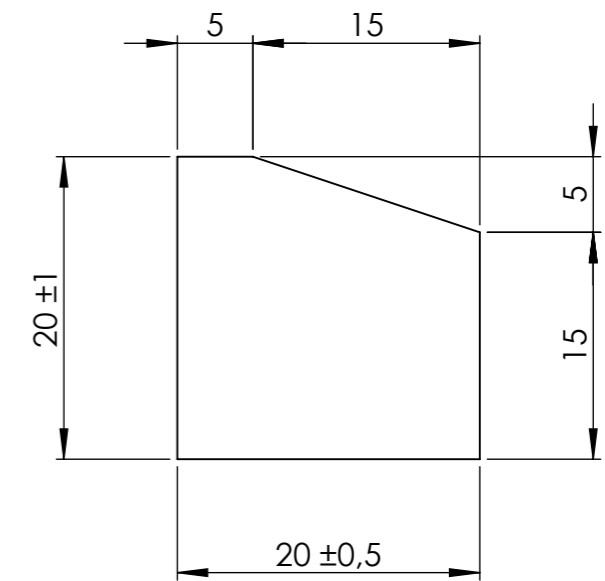
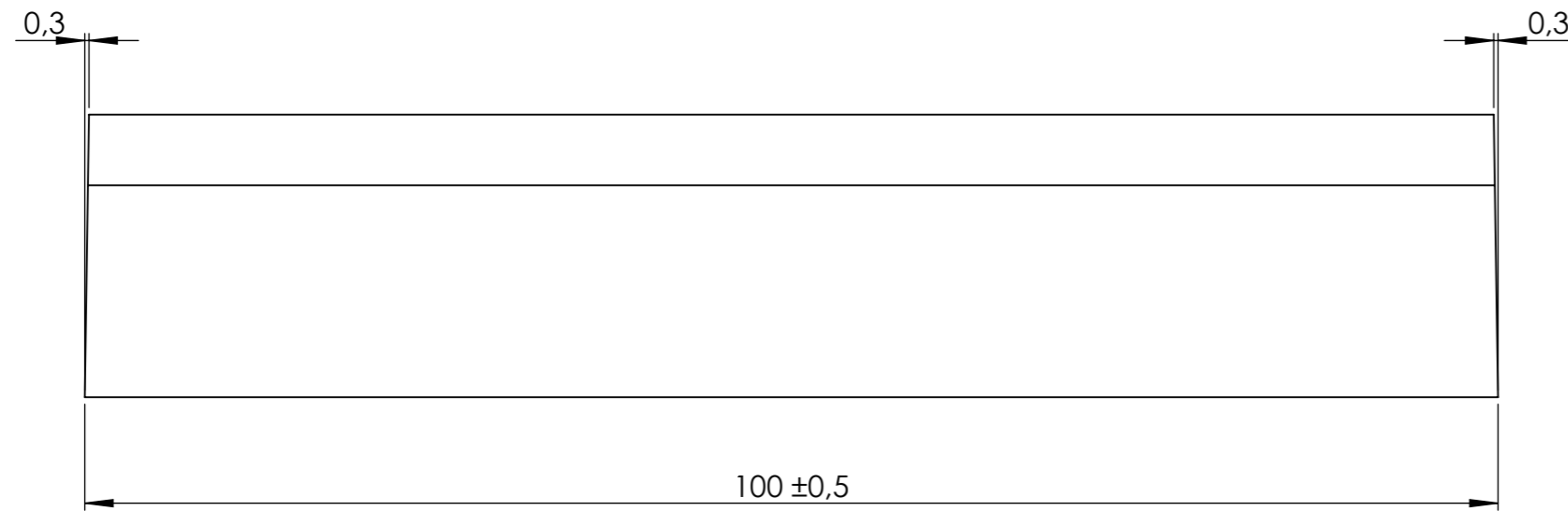


Page: 1/1

DT4000.1  
du 22/06/12



Utilisation :    Tolérance générale  $\pm 0,5$  sauf indications    Poids : **91 kg**



# FICHE PRODUIT

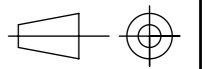
## BORDURE 20XH20X100 1R1

Code : **549901**    Groupe article : **CAM20**  
Dessiné le : **25/06/09**    Par : **M. LE DEM**  
Version du : **06/07/17**    Version : **2**  
Référence à la norme : **NF EN 1340**



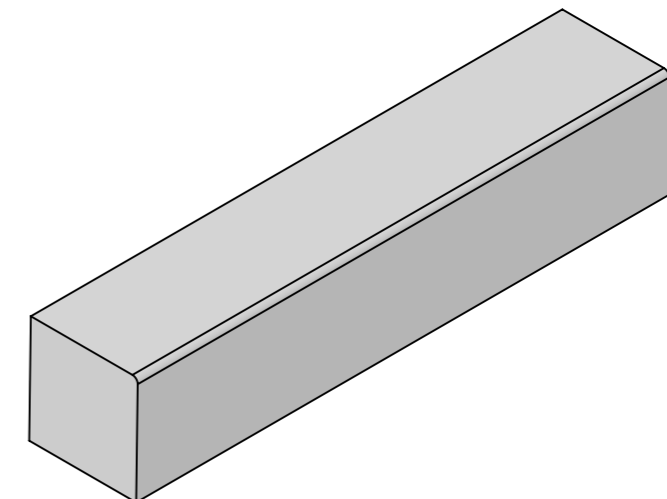
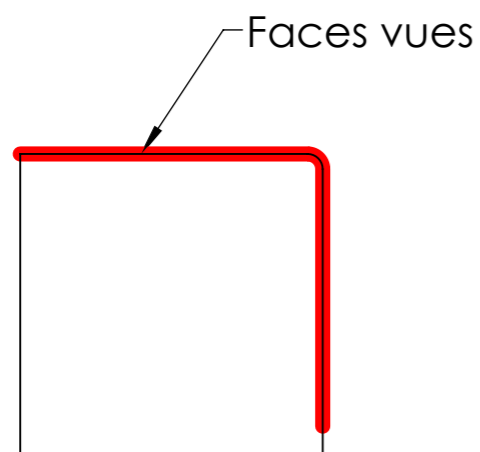
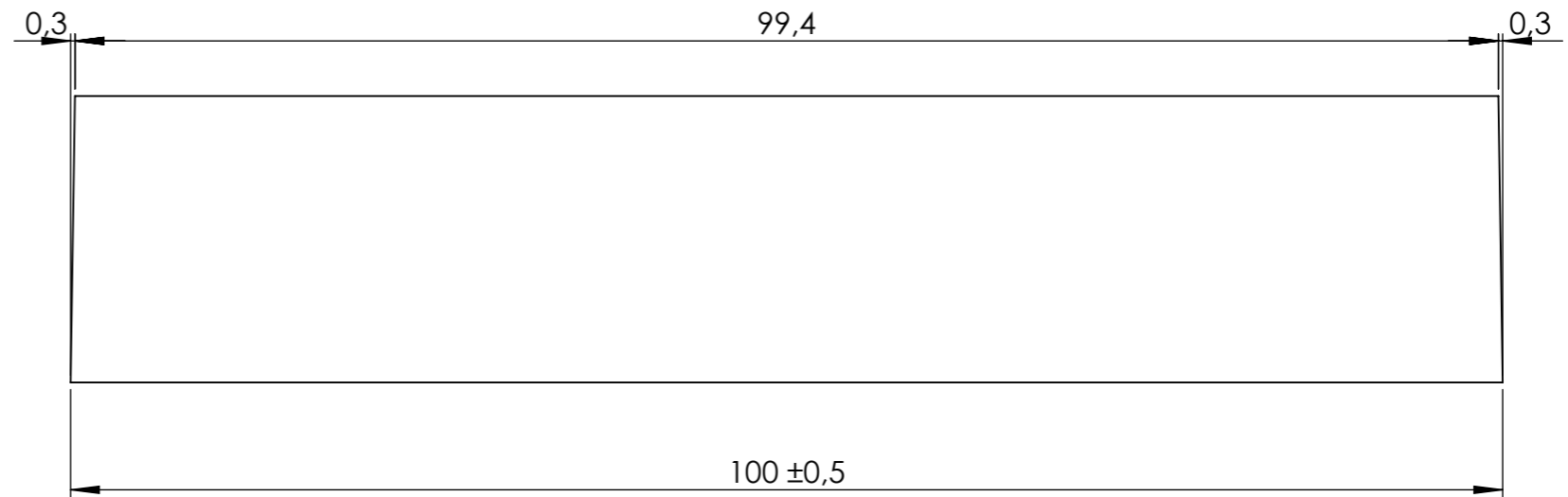
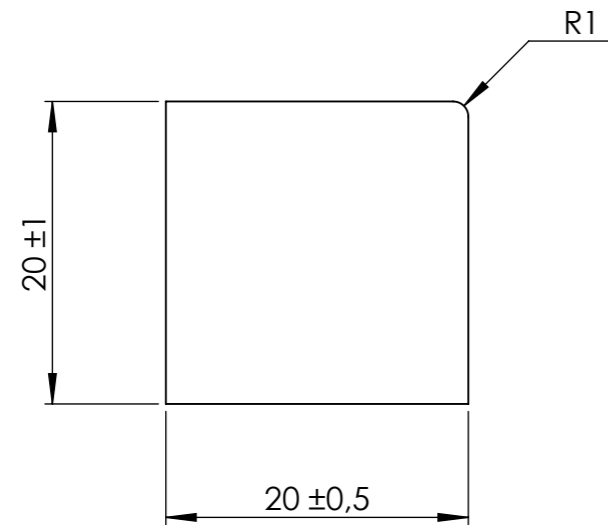
Page: 1/1

DT4000.1  
du 22/06/12



Utilisation :    Tolérance générale  $\pm 0,5$  sauf indications    Poids : **89 Kg**

**IMPORTANT :**  
Il appartient au client de vérifier que les moyens de manutention proposés sur le produit sont en adéquation avec ses accessoires réglementaires de levage (nature, résistance, répartition) et ses conditions de manutention et de stockage.  
L'entreprise doit également prendre en compte les éventuels efforts particuliers sur son chantier (effets dynamiques, chocs, terrains accidentés, etc..)



# FICHE PRODUIT

## BORDURE 20XH20X100 1R2

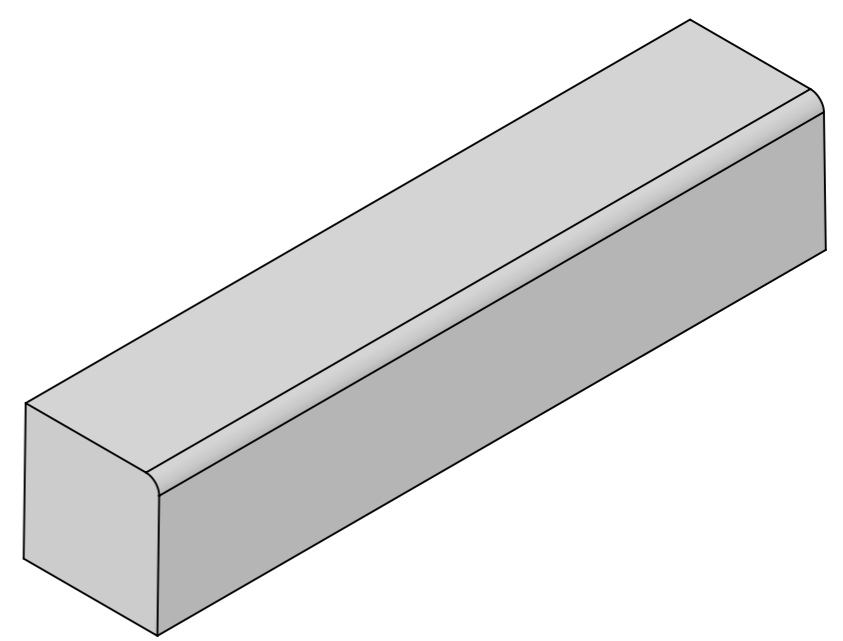
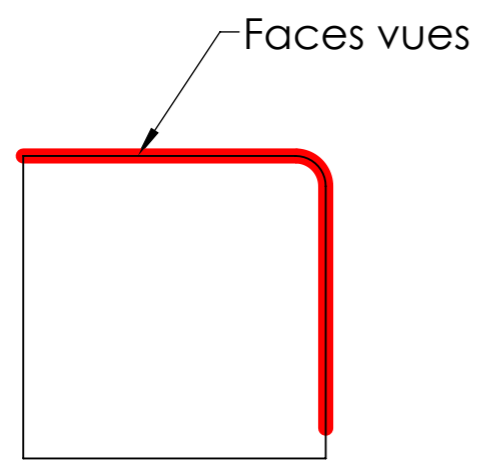
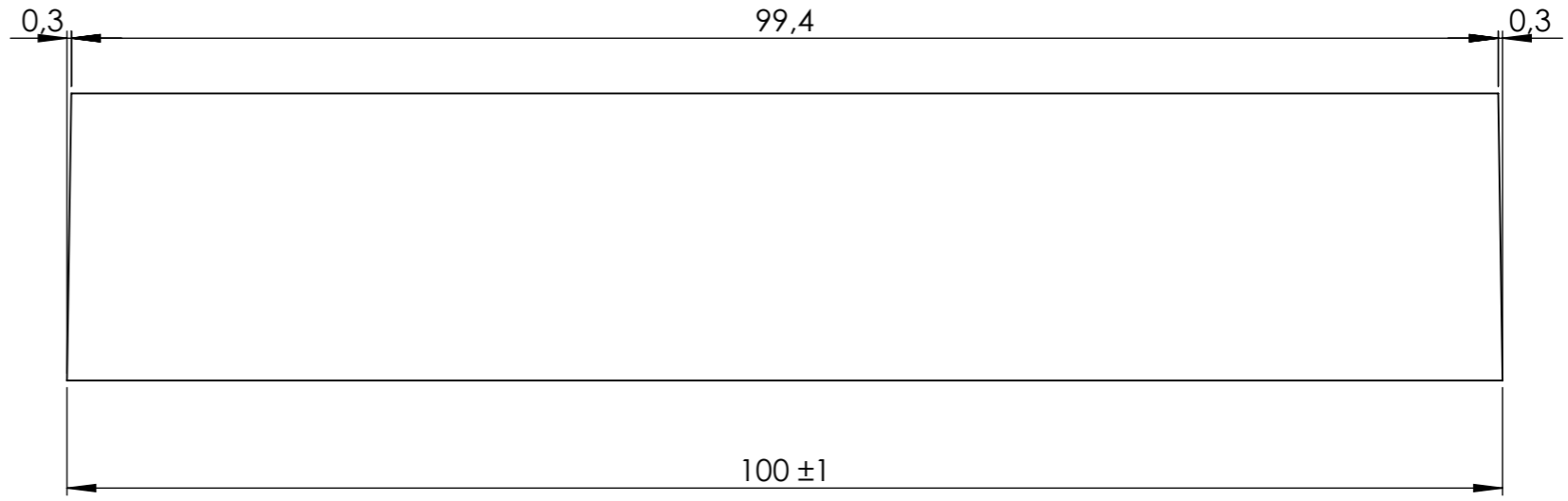
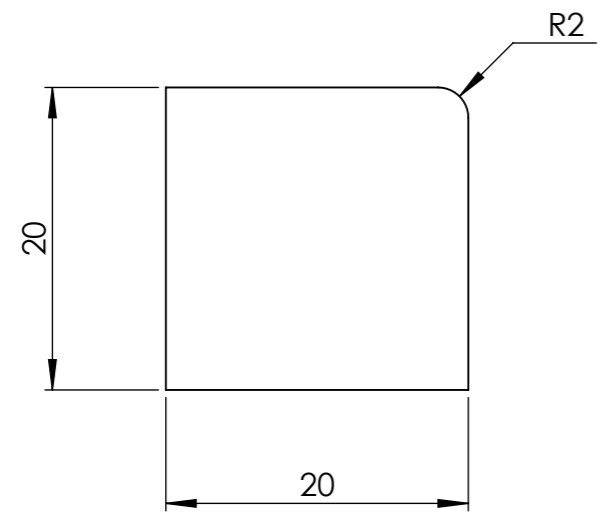
Code : **C109644**    Groupe article : **CAM20**  
Dessiné le : **15/03/18**    Par : **VB**  
Version du : **15/03/18**    Version : **1**  
Référence à la norme : **NF EN 1340**



Page: 1/1  
DT4000.1  
du 22/06/12

Utilisation :    Tolérance générale  $\pm 0,5$  sauf indications    Poids : **89 Kg**

**IMPORTANT :**  
Il appartient au client de vérifier que les moyens de manutention proposés sur le produit sont en adéquation avec ses accessoires réglementaires de levage (nature, résistance, répartition) et ses conditions de manutention et de stockage.  
L'entreprise doit également prendre en compte les éventuels efforts particuliers sur son chantier (effets dynamiques, chocs, terrains accidentés, etc..)



# FICHE PRODUIT

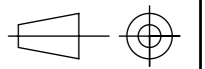
## BORDURE 20XH20X100 2R2

Code : **C109833**    Groupe article : **CAM20**  
Dessiné le : **22/03/18**    Par : **VB**  
Version du : **22/03/18**    Version : **1**  
Référence à la norme : **NF EN 1340**



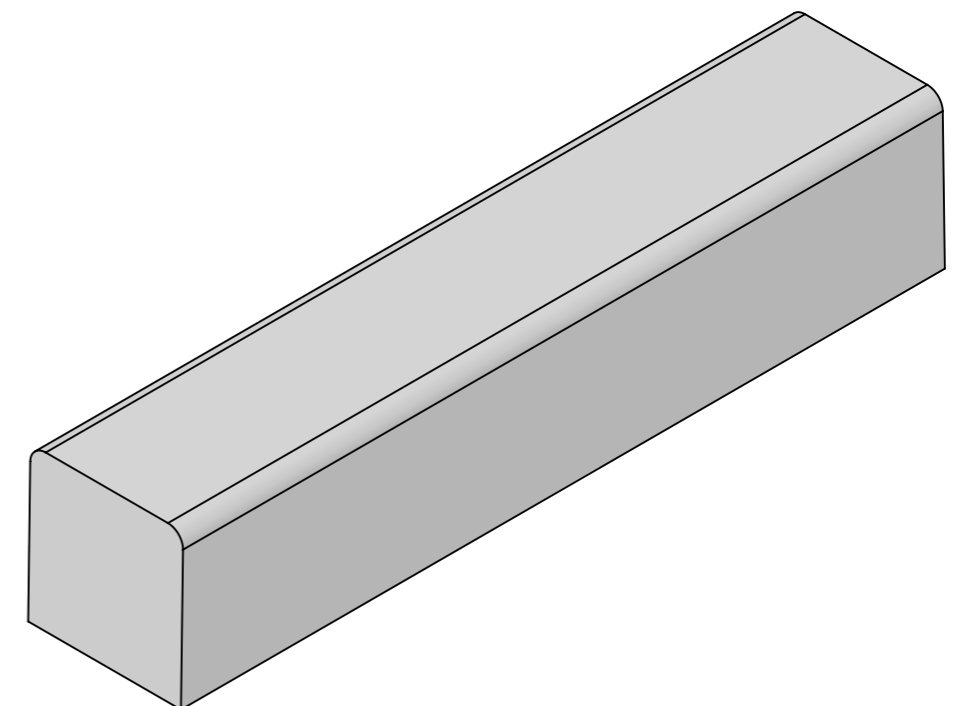
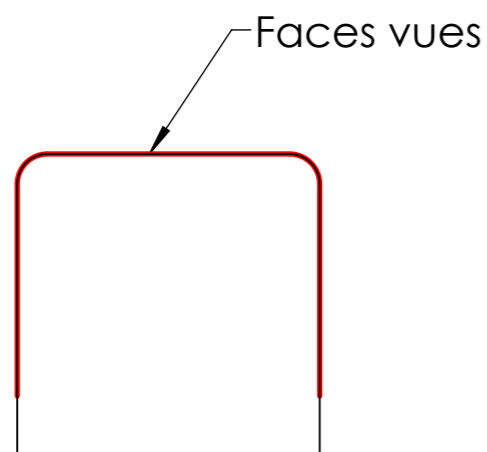
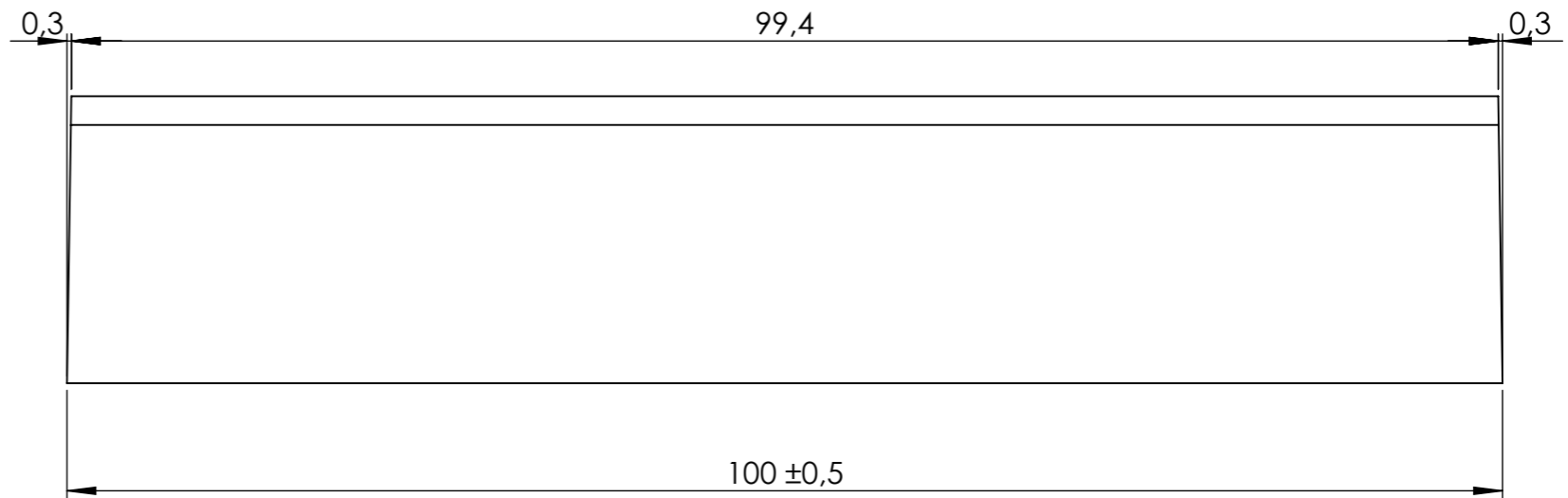
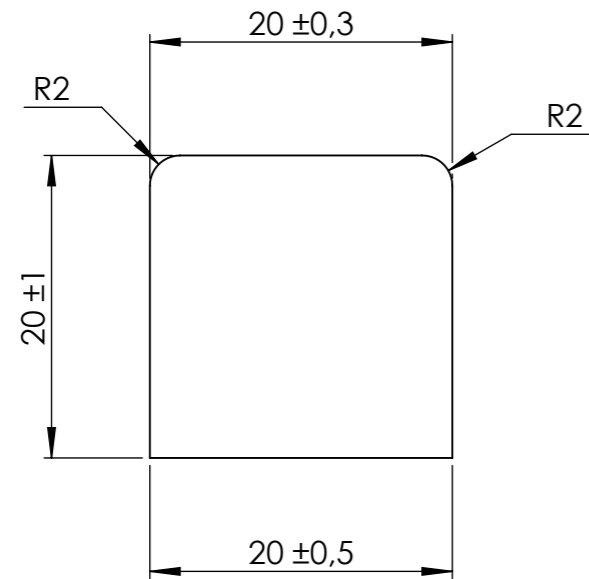
Page: 1/1

DT4000.1  
du 22/06/12



Utilisation :    Tolérance générale  $\pm 0,5$  sauf indications    Poids : **89 Kg**

**IMPORTANT :**  
Il appartient au client de vérifier que les moyens de manutention proposés sur le produit sont en adéquation avec ses accessoires réglementaires de levage (nature, résistance, répartition) et ses conditions de manutention et de stockage.  
L'entreprise doit également prendre en compte les éventuels efforts particuliers sur son chantier (effets dynamiques, chocs, terrains accidentés, etc..)



FICHE PRODUIT  
**BORDURE 20XH20X100 NOYÉE**

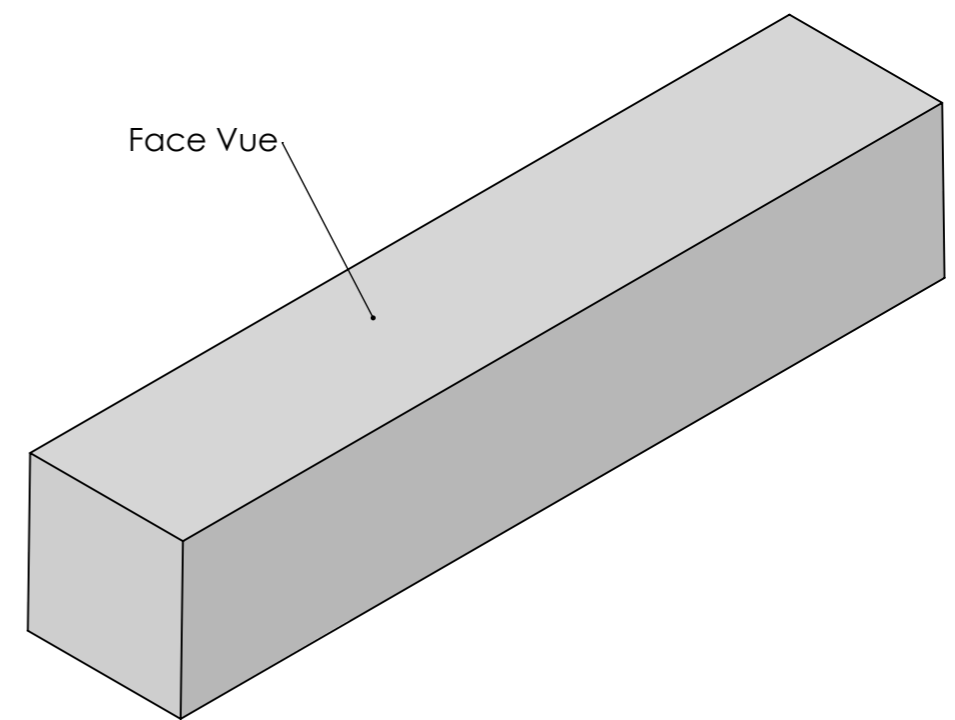
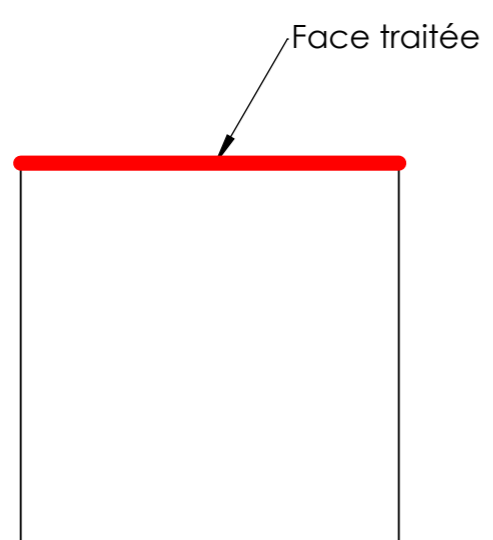
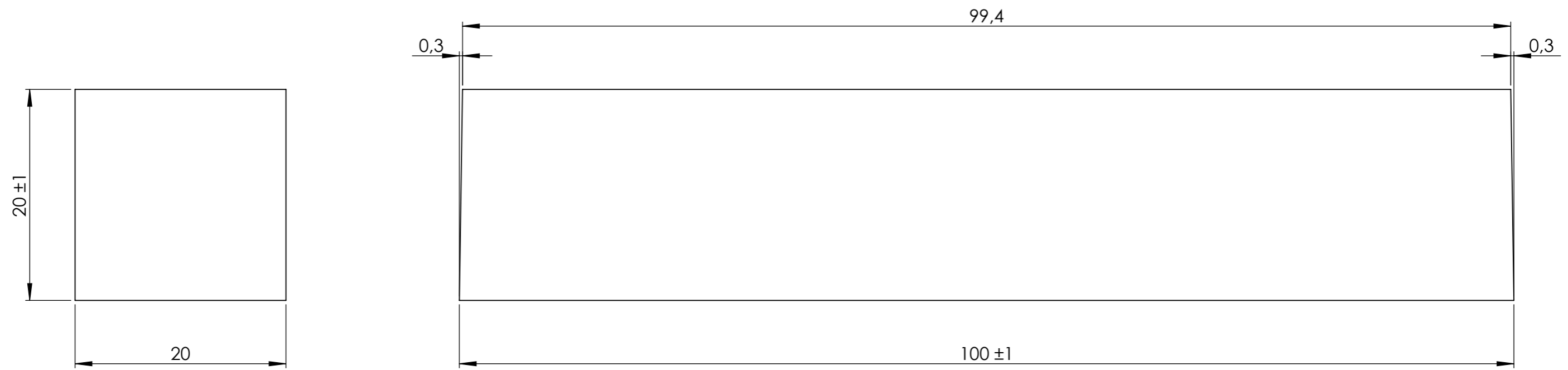
Code : <b>C103341</b>	Groupe article : <b>CAM20</b>
Dessiné le : <b>20/03/13</b>	Par : <b>SJ</b>
Version du : <b>06/07/17</b>	Version : <b>1</b>
Référence à la norme : <b>NF EN 1340</b>	



Page: 1/1
DT4000.1 du 22/06/12

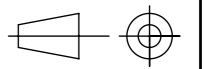
Utilisation : <b>Bordure Noyée</b>	Tolérance générale $\pm 0.5$ sauf indications	Poids : <b>96 kg</b>
------------------------------------	---	----------------------

**IMPORTANT :**  
 Il appartient au client de vérifier que les moyens de manutention proposés sur le produit sont en adéquation avec ses accessoires réglementaires de levage (nature, résistance, répartition) et ses conditions de manutention et de stockage.  
 L'entreprise doit également prendre en compte les éventuels efforts particuliers sur son chantier (effets dynamiques, chocs, terrains accidentés, etc..)



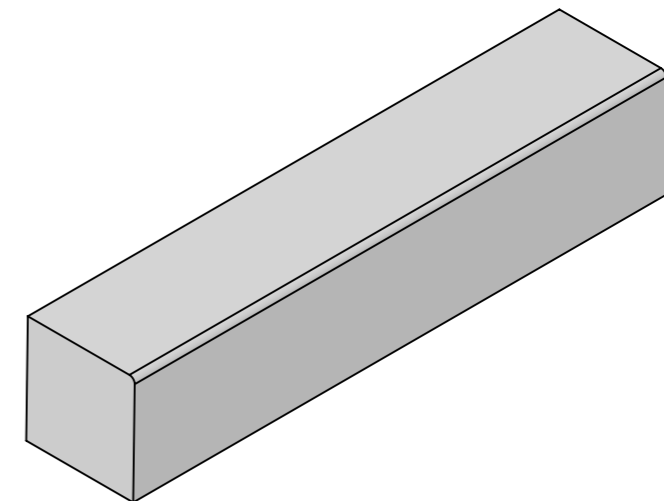
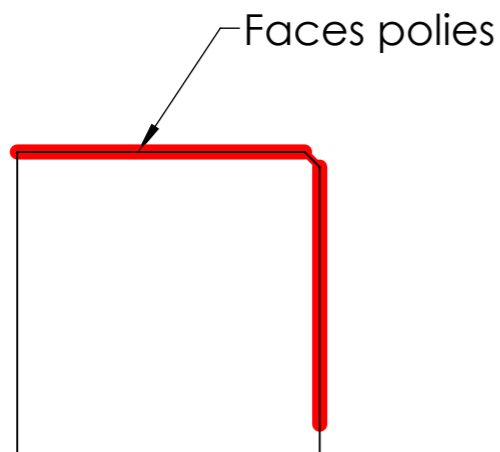
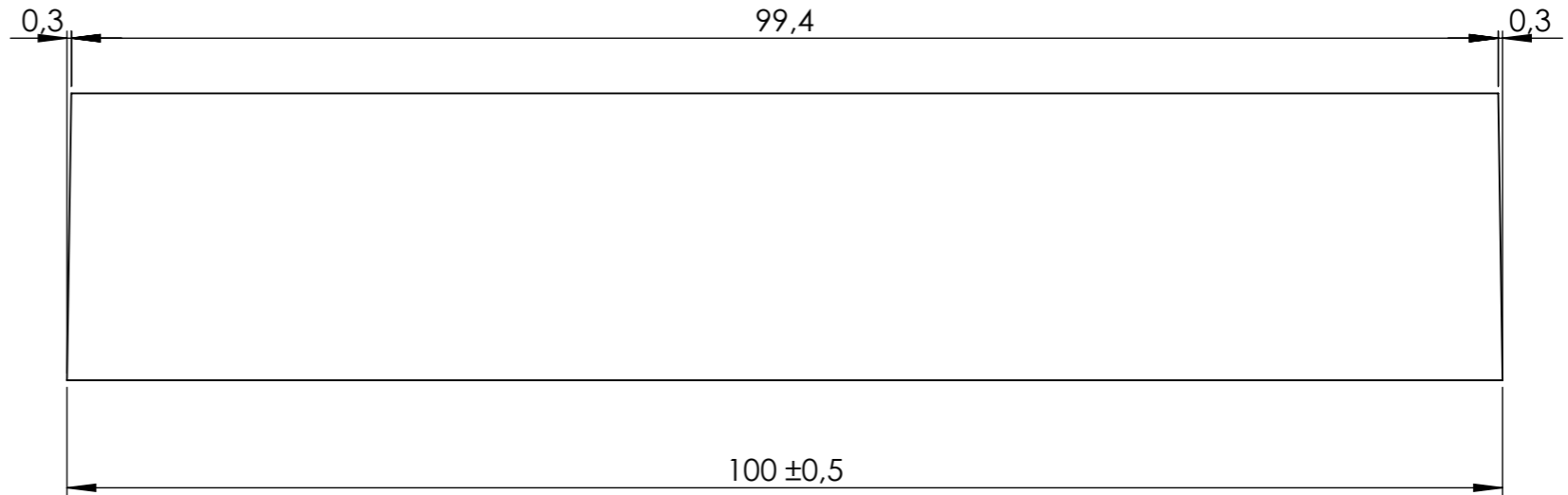
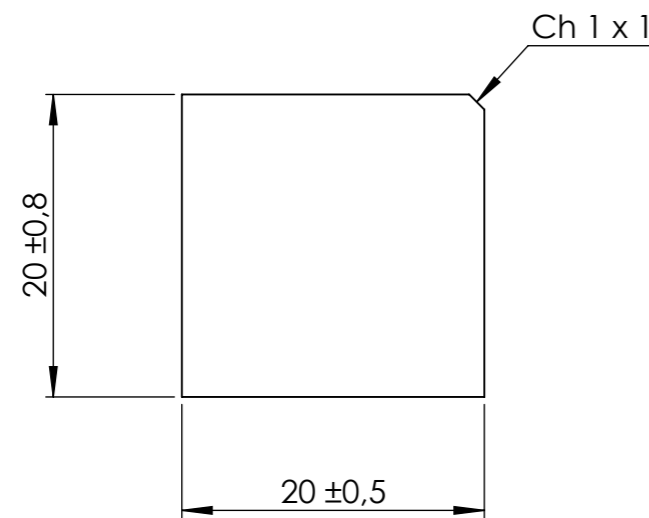
FICHE PRODUIT  
**BORDURE 20XH20X100 1C1**

Code : **549901**      Groupe article : **CAM20**  
Dessiné le : **25/06/09**      Par : **M. LE DEM**  
Version du : **06/07/17**      Version : **2**  
Référence à la norme : **NF EN 1340**



Utilisation :      Tolérance générale  $\pm 0,5$  sauf indications      Poids : **89 Kg**

**IMPORTANT :**  
Il appartient au client de vérifier que les moyens de manutention proposés sur le produit sont en adéquation avec ses accessoires réglementaires de levage (nature, résistance, répartition) et ses conditions de manutention et de stockage.  
L'entreprise doit également prendre en compte les éventuels efforts particuliers sur son chantier (effets dynamiques, chocs, terrains accidentés, etc..)



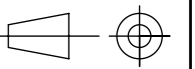
FICHE PRODUIT  
**BORDURE 20XH20X100 1C2**

Code : **549901**    Groupe article : **CAM20**  
Dessiné le : **25/06/09**    Par : **M. LE DEM**  
Version du : **06/07/17**    Version : **2**  
Référence à la norme : **NF EN 1340**



Page: 1/1

DT4000.1  
du 22/06/12



Utilisation :    Tolérance générale  $\pm 0,5$  sauf indications    Poids : **89 Kg**

**IMPORTANT :**  
Il appartient au client de vérifier que les moyens de manutention proposés sur le produit sont en adéquation avec ses accessoires réglementaires de levage (nature, résistance, répartition) et ses conditions de manutention et de stockage.  
L'entreprise doit également prendre en compte les éventuels efforts particuliers sur son chantier (effets dynamiques, chocs, terrains accidentés, etc..)

