

FICHE PRODUIT

BORDURE 25XH30X100 NOYEE

Code : **C106654** Groupe article : **CAM15**
Dessiné le : **20/12/16** Par : **VB**
Version du : **26/10/17** Version : **1**
Référence à la norme :



Page: 1/1

DT4000.1
du 22/06/12

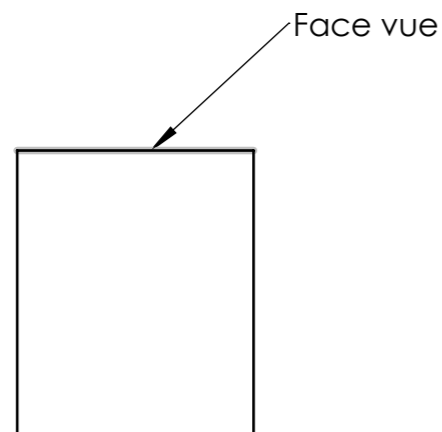
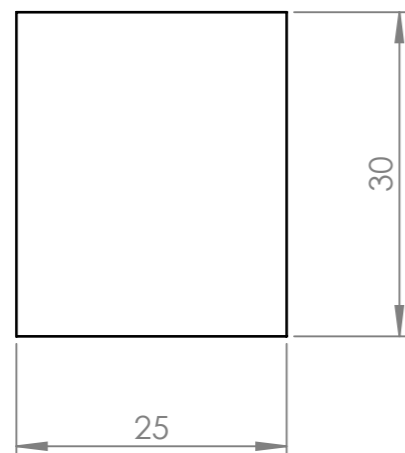


Utilisation : **Bordure**

Tolérance générale ± 0.5 sauf indications

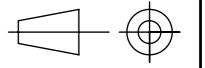
Poids : **180 kg**

IMPORTANT :
Il appartient au client de vérifier que les moyens de manutention proposés sur le produit sont en adéquation avec ses accessoires réglementaires de levage (nature, résistance, répartition) et ses conditions de manutention et de stockage.
L'entreprise doit également prendre en compte les éventuels efforts particuliers sur son chantier (effets dynamiques, chocs, terrains accidentés, etc..)



FICHE PRODUIT
BORDURE 25XH30X100 2C1 POLIE

Code : **C106654** Groupe article : **CAM25**
Dessiné le : **20/12/16** Par : **VB**
Version du : **28/01/21** Version : **B**
Référence à la norme :

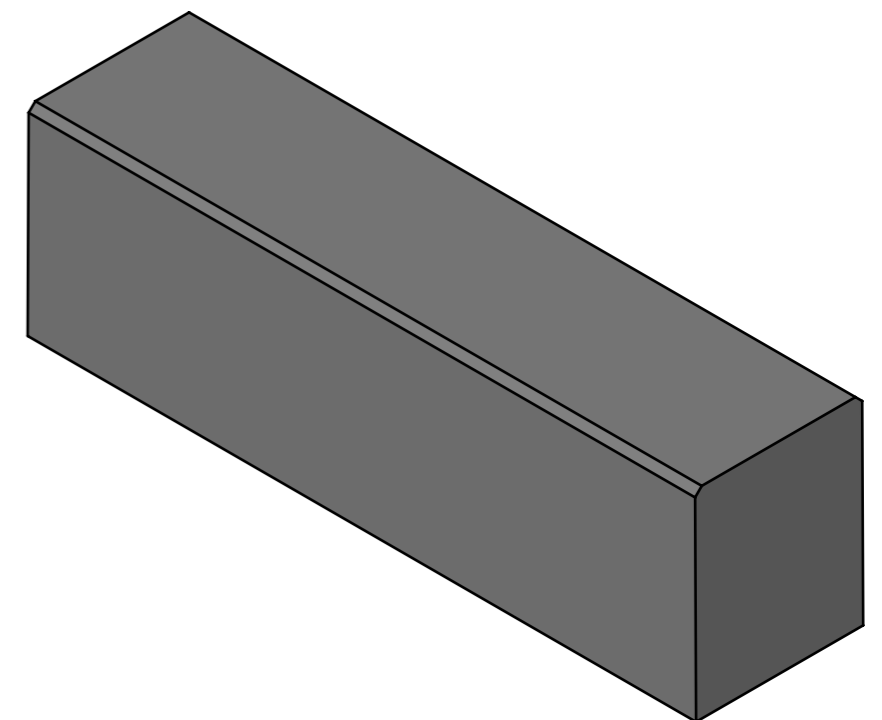
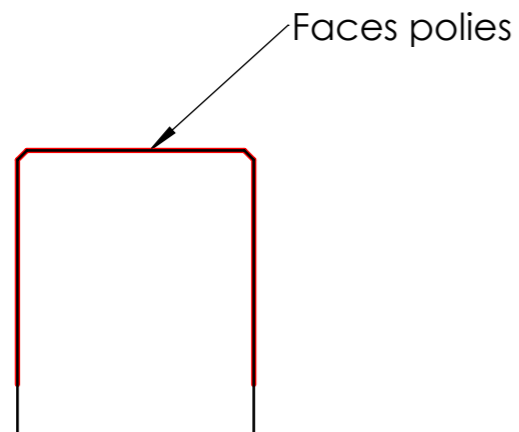
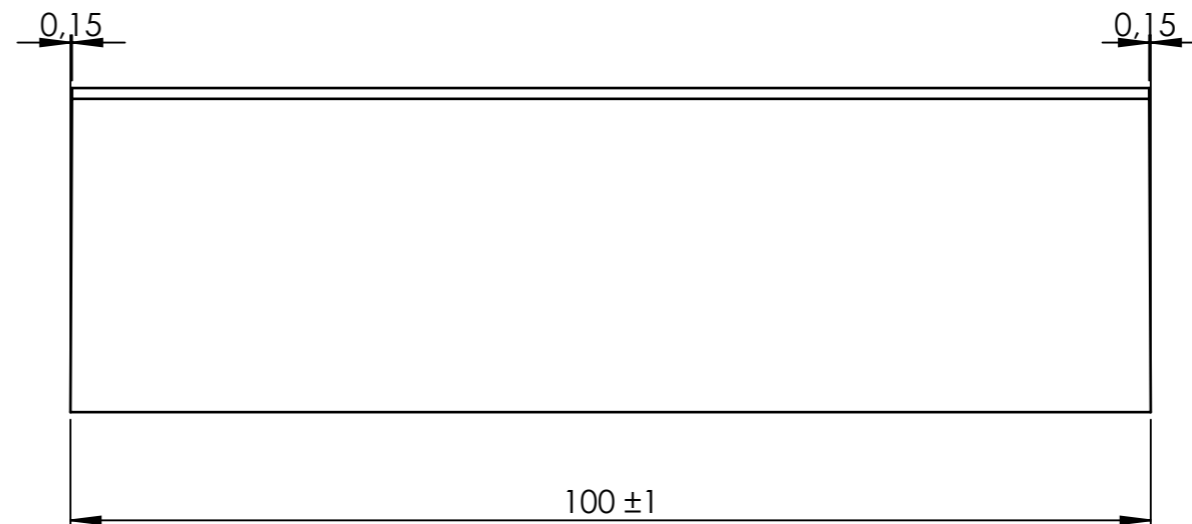
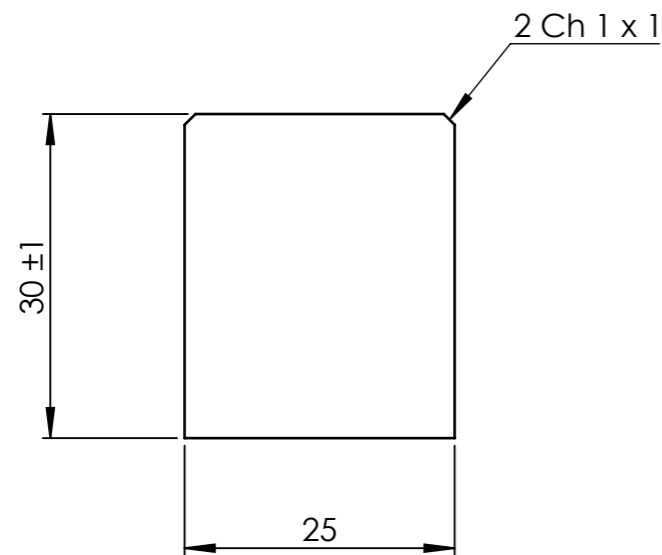


Utilisation : **Bordure**

Tolérance générale ± 0.5 sauf indications

Poids : **180 kg**

IMPORTANT :
Il appartient au client de vérifier que les moyens de manutention proposés sur le produit sont en adéquation avec ses accessoires réglementaires de levage (nature, résistance, répartition) et ses conditions de manutention et de stockage.
L'entreprise doit également prendre en compte les éventuels efforts particuliers sur son chantier (effets dynamiques, chocs, terrains accidentés, etc..)



FICHE PRODUIT

BORDURE 25XH30X100 1R1

Code : **C108868** Groupe article : **CAM25**
Dessiné le : **26/02/18** Par : **VB**
Version du : **26/02/18** Version : **1**
Référence à la norme :

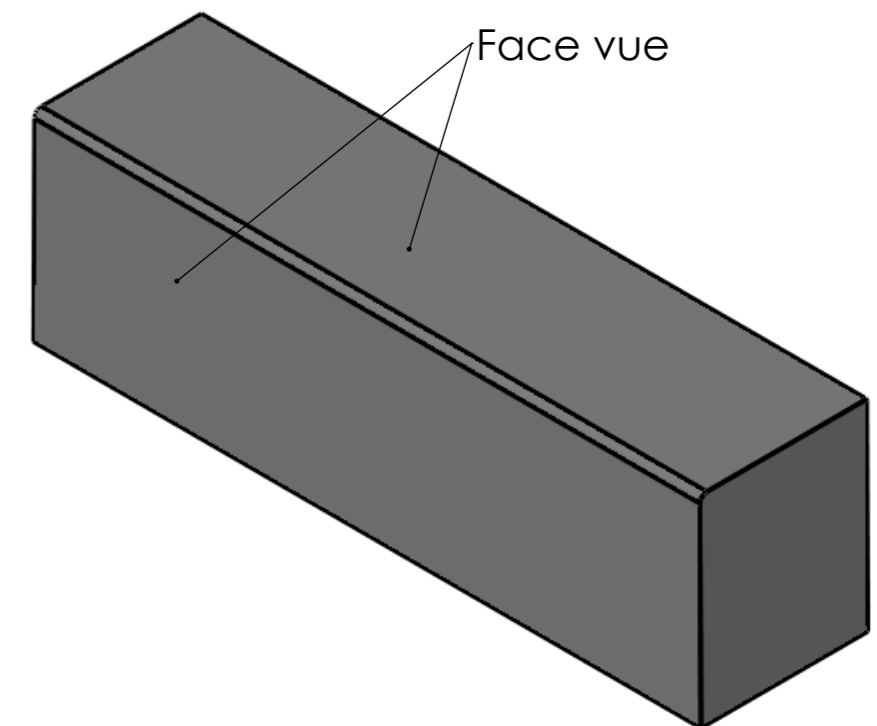
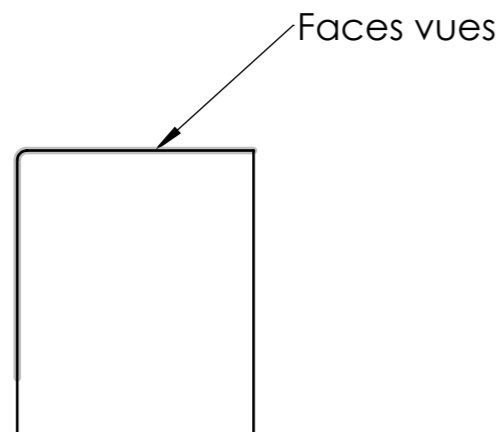
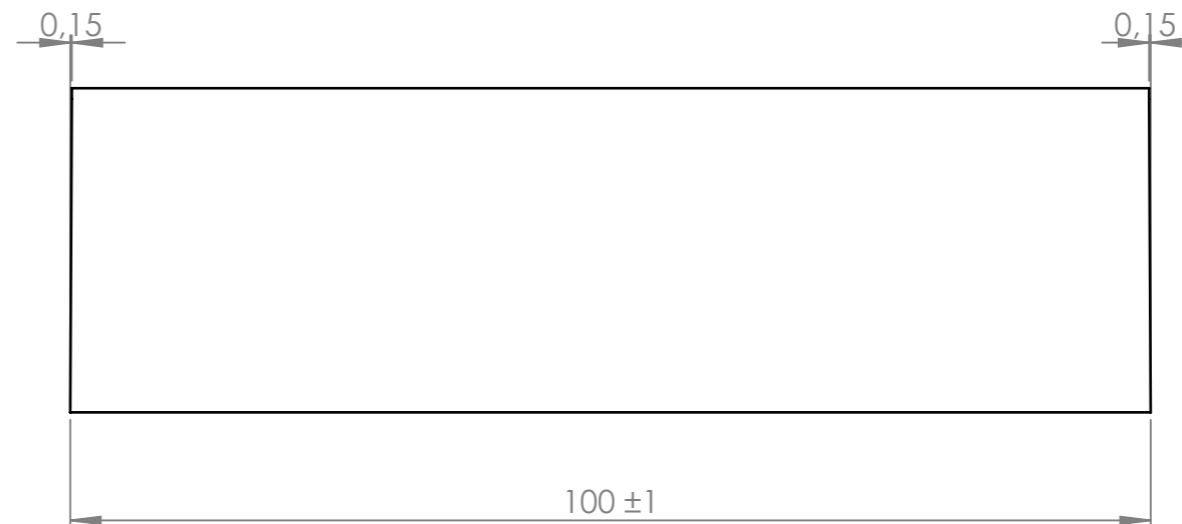
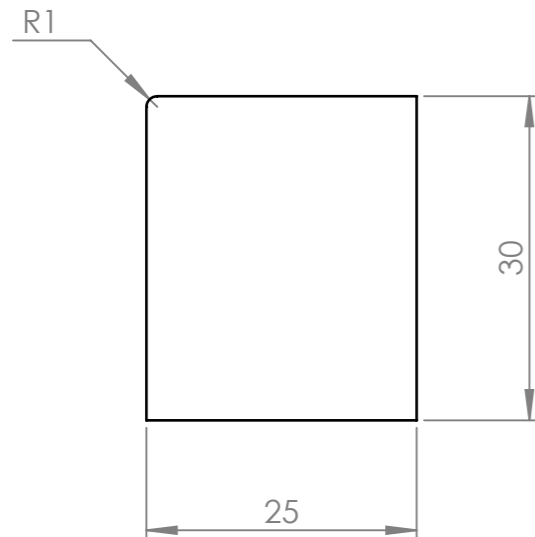


Utilisation : **Bordure**

Tolérance générale ± 0.3 sauf indications

Poids : **165 kg**

IMPORTANT :
Il appartient au client de vérifier que les moyens de manutention proposés sur le produit sont en adéquation avec ses accessoires réglementaires de levage (nature, résistance, répartition) et ses conditions de manutention et de stockage.
L'entreprise doit également prendre en compte les éventuels efforts particuliers sur son chantier (effets dynamiques, chocs, terrains accidentés, etc..)



FICHE PRODUIT

BORDURE 25XH30X100 2C1,5

Code : **C106657** Groupe article : **CAM15**
Dessiné le : **20/12/16** Par : **VB**
Version du : **26/10/17** Version : **1**
Référence à la norme :



Page: 1/1

DT4000.1
du 22/06/12



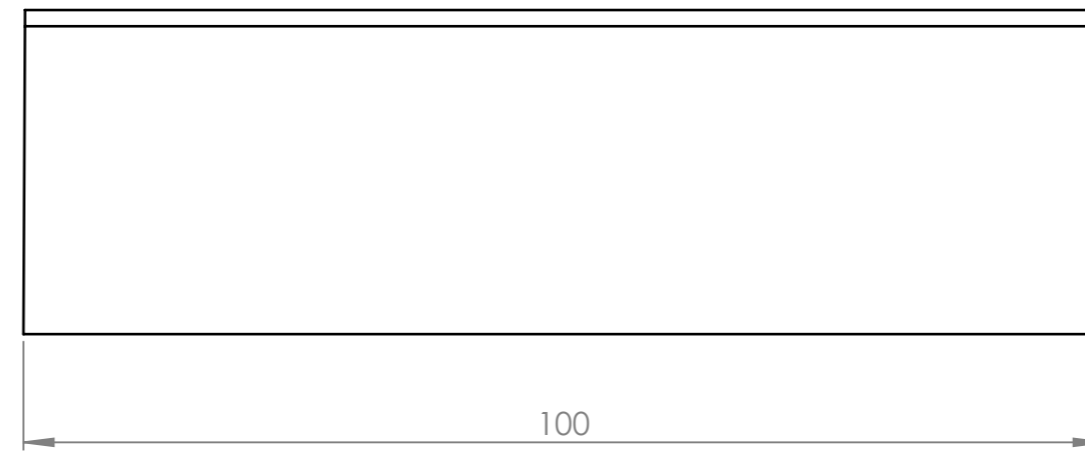
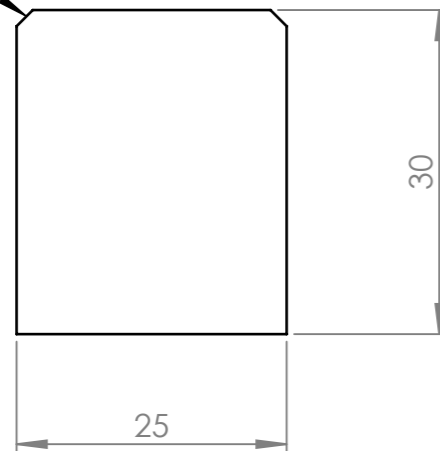
Utilisation : **Bordure**

Tolérance générale ± 0.5 sauf indications

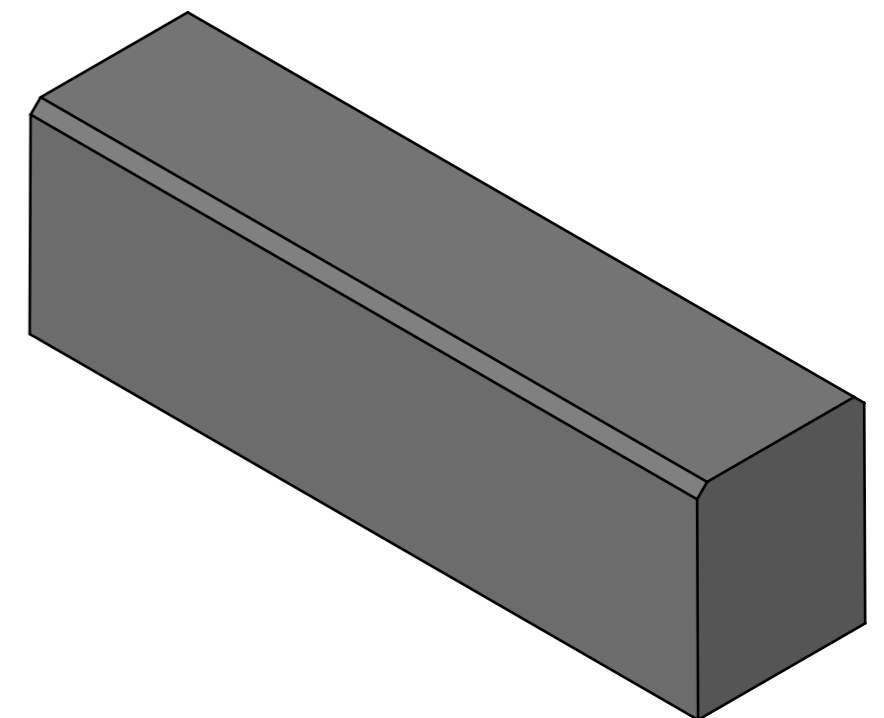
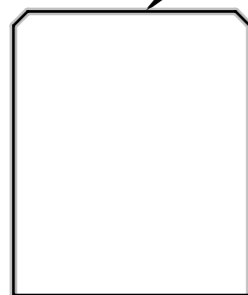
Poids : **180 kg**

IMPORTANT :
Il appartient au client de vérifier que les moyens de manutention proposés sur le produit sont en adéquation avec ses accessoires réglementaires de levage (nature, résistance, répartition) et ses conditions de manutention et de stockage.
L'entreprise doit également prendre en compte les éventuels efforts particuliers sur son chantier (effets dynamiques, chocs, terrains accidentés, etc..)

Chanfrein 1,5x1,5



Faces vues



FICHE PRODUIT

BORDURE 25XH30X100 1R2

Code : **C106651** Groupe article : **CAM15**
Dessiné le : **20/12/16** Par : **VB**
Version du : **30/03/17** Version : **1**
Référence à la norme :



Page: 1/1
DT4000.1
du 22/06/12

Utilisation : **Bordure** Tolérance générale ± 0.5 sauf indications Poids : **180 kg**

IMPORTANT :
Il appartient au client de vérifier que les moyens de manutention proposés sur le produit sont en adéquation avec ses accessoires réglementaires de levage (nature, résistance, répartition) et ses conditions de manutention et de stockage.
L'entreprise doit également prendre en compte les éventuels efforts particuliers sur son chantier (effets dynamiques, chocs, terrains accidentés, etc..)

