

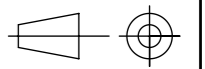
FICHE PRODUIT
PAVE CELTYRAM 40X20X10 D0,2

Code : C111262	Groupe article : ECH01
Dessiné le : 15/10/18	Par : VB
Version du : 15/10/18	Version : 1
Référence à la norme : NF EN 1338	



Page: 1/1

DT4000.1
du 22/06/12

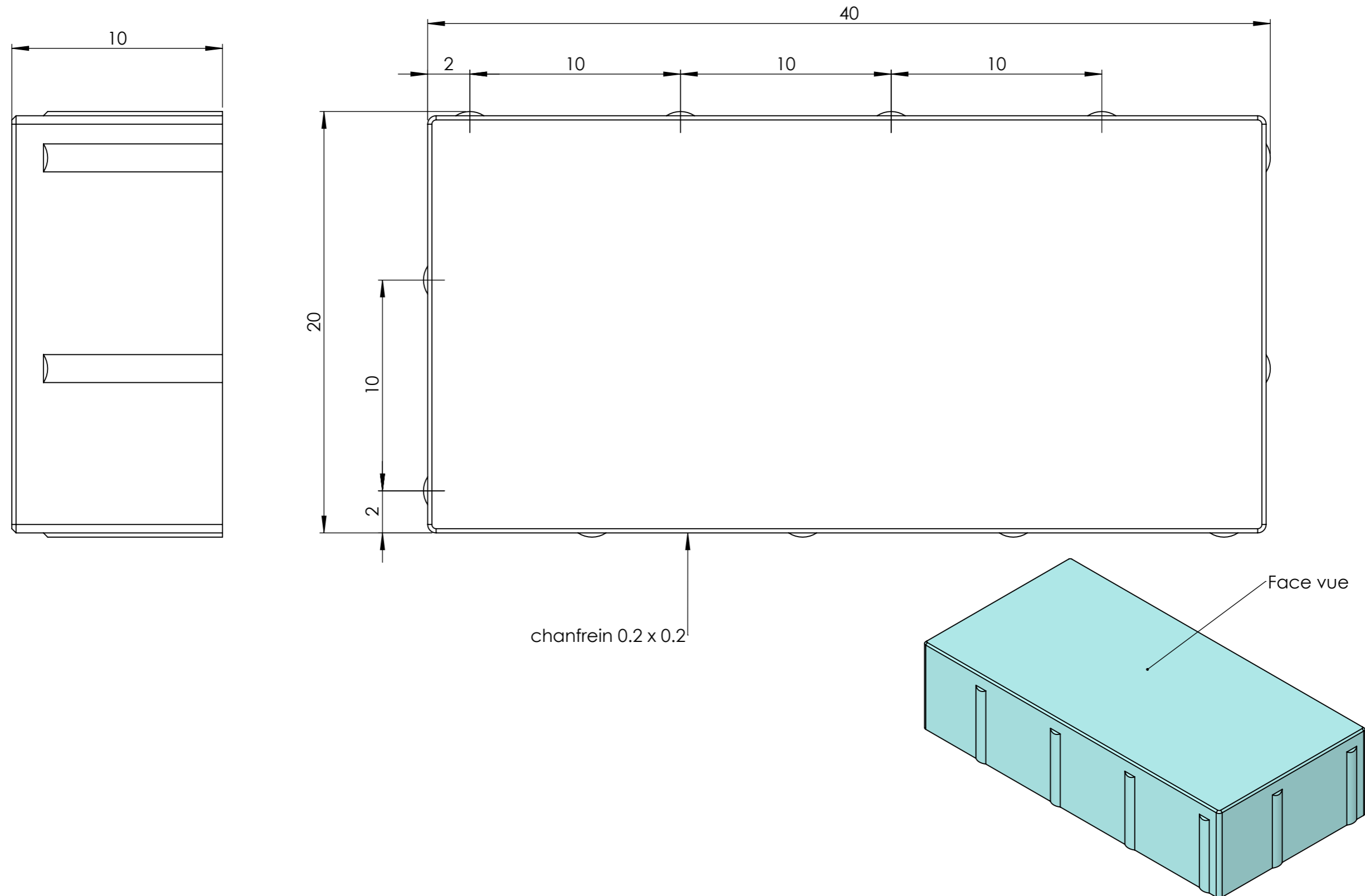


Utilisation : **REVÊTEMENT DE SOLS CLASSE : T3-4**

Tolérance générale $\pm 0,3$ sauf indications

Poids : **230 kg/m²**

IMPORTANT :
Il appartient au client de vérifier que les moyens de manutention proposés sur le produit sont en adéquation avec ses accessoires réglementaires de levage (nature, résistance, répartition) et ses conditions de manutention et de stockage.
L'entreprise doit également prendre en compte les éventuels efforts particuliers sur son chantier (effets dynamiques, chocs, terrains accidentés, etc..)



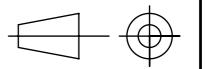
FICHE PRODUIT
PAVE CELTYRAM 40X20X10 D0,2 POLI

Code : C111263	Groupe article : ECH01
Dessiné le : 15/10/18	Par : VB
Version du : 15/10/18	Version : 1
Référence à la norme : NF EN 1338	



Page: 1/1

DT4000.1
du 22/06/12

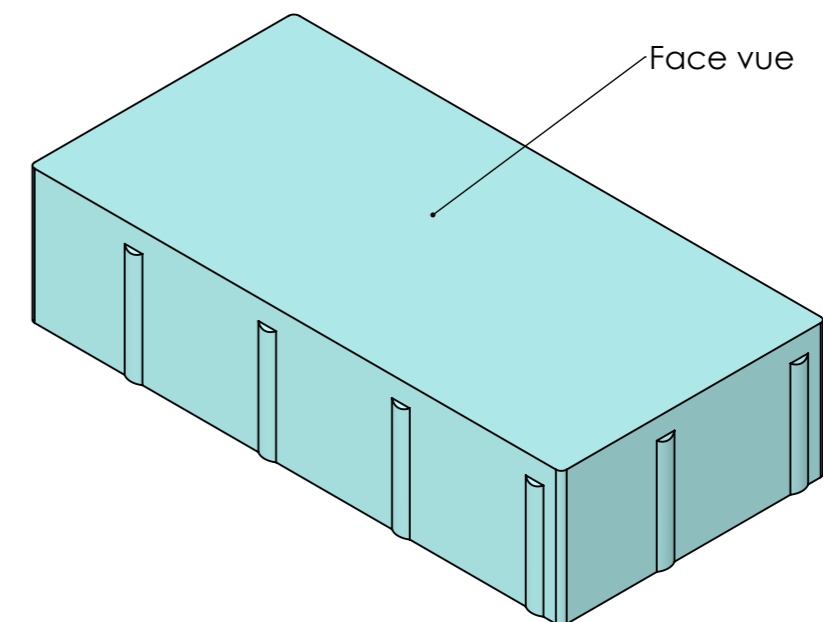
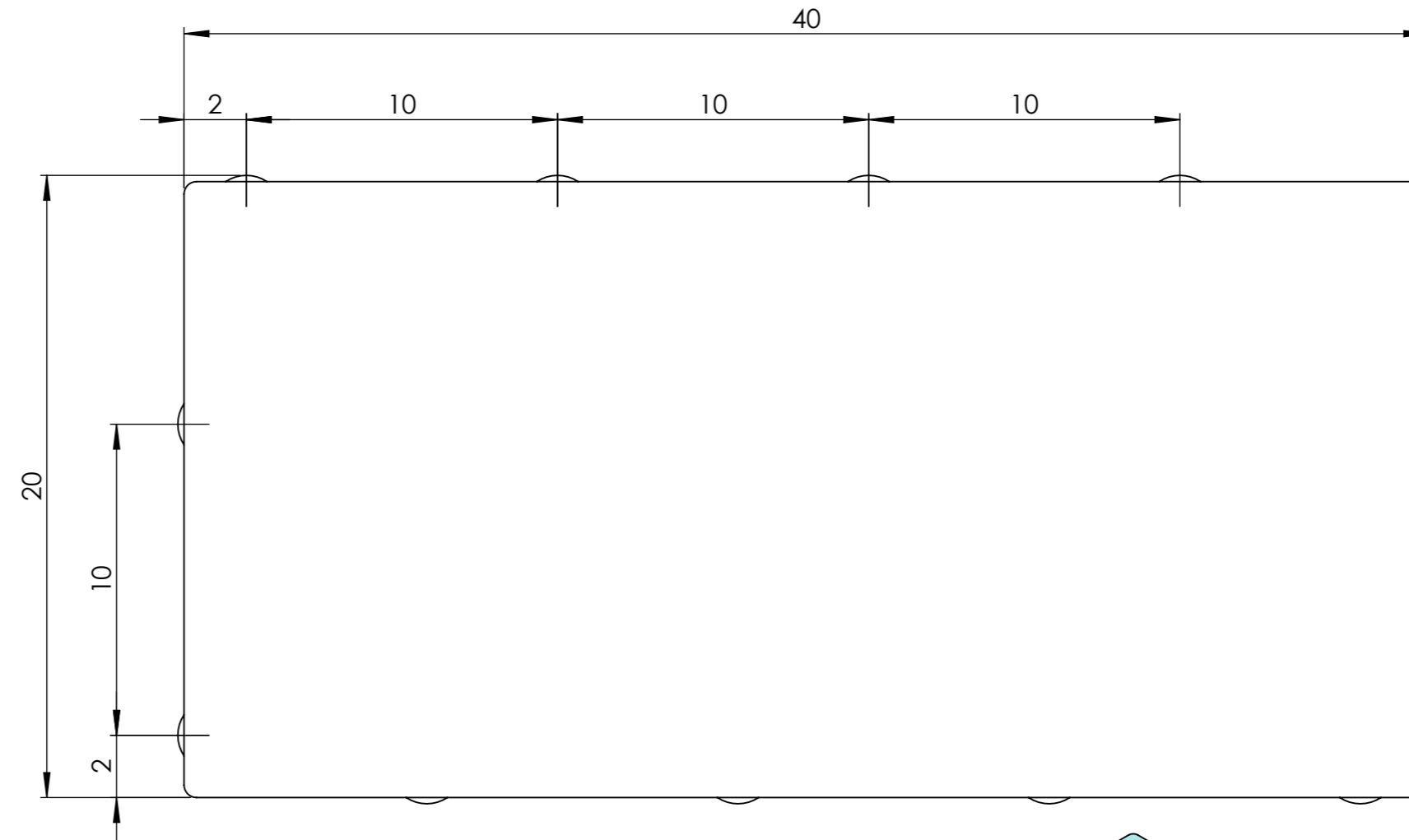
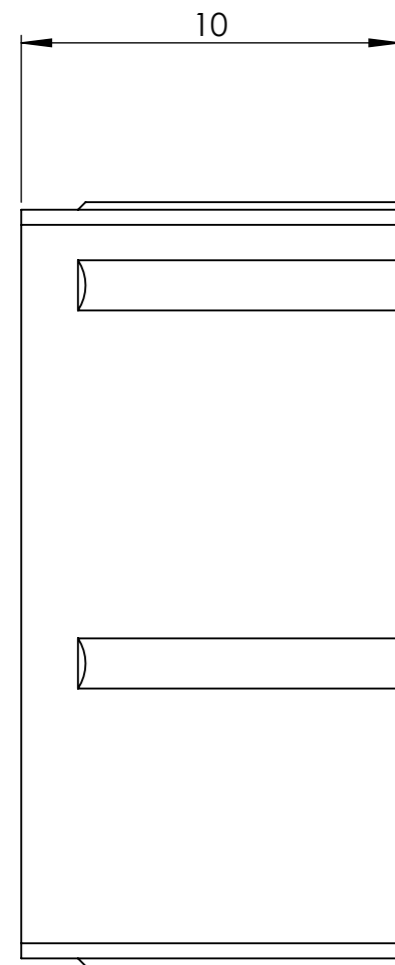


Utilisation : **REVÊTEMENT DE SOLS CLASSE : T3-4**

Tolérance générale $\pm 0,3$ sauf indications

Poids : **230 kg/m²**

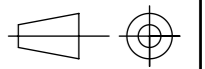
IMPORTANT :
Il appartient au client de vérifier que les moyens de manutention proposés sur le produit sont en adéquation avec ses accessoires réglementaires de levage (nature, résistance, répartition) et ses conditions de manutention et de stockage.
L'entreprise doit également prendre en compte les éventuels efforts particuliers sur son chantier (effets dynamiques, chocs, terrains accidentés, etc..)



FICHE PRODUIT

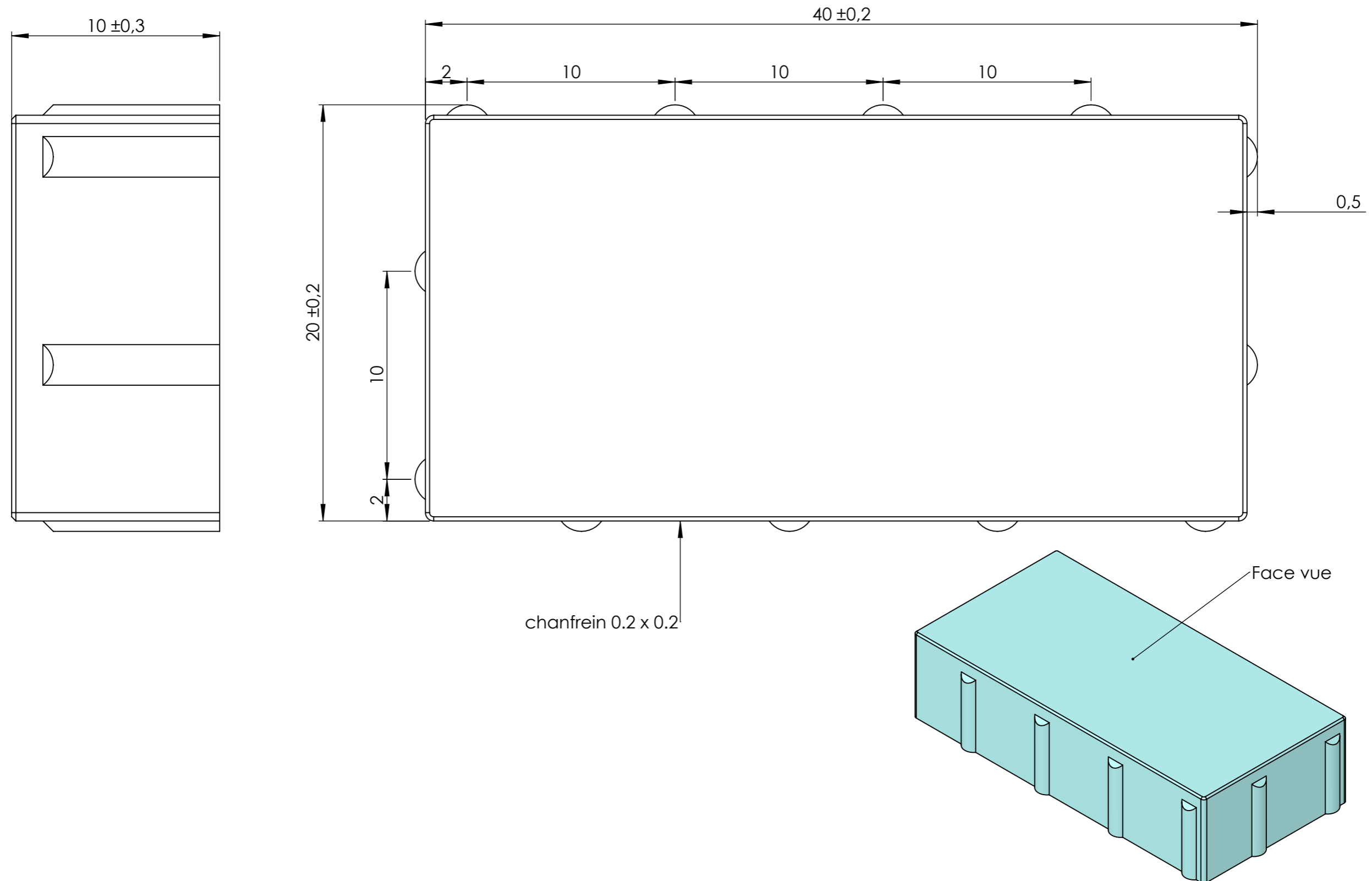
PAVE CELTYRAM 40X20X10 D0,5

Code : **C111235** Groupe article : **EAU**
 Dessiné le : **19/02/18** Par : **VB**
 Version du : **19/02/18** Version : **1**
 Référence à la norme : **NF EN 1338**



Utilisation : **REVÊTEMENT DE SOLS CLASSE : T3-4** Tolérance générale ± 0.3 sauf indications Poids : **230 kg/m²**

IMPORTANT :
 Il appartient au client de vérifier que les moyens de manutention proposés sur le produit sont en adéquation avec ses accessoires réglementaires de levage (nature, résistance, répartition) et ses conditions de manutention et de stockage.
 L'entreprise doit également prendre en compte les éventuels efforts particuliers sur son chantier (effets dynamiques, chocs, terrains accidentés, etc..)



FICHE PRODUIT

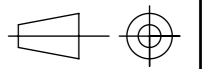
PAVE CELTYRAM 40X20X10 D0,5

Code : **C111241** Groupe article : **EAU**
Dessiné le : **19/02/18** Par : **VB**
Version du : **19/02/18** Version : **1**
Référence à la norme : **NF EN 1338**



Page: 1/1

DT4000.1
du 22/06/12



Utilisation : **REVÊTEMENT DE SOLS CLASSE : T3-4**

Tolérance générale ± 0.3 sauf indications

Poids : **230 kg/m²**

IMPORTANT :
Il appartient au client de vérifier que les moyens de manutention proposés sur le produit sont en adéquation avec ses accessoires réglementaires de levage (nature, résistance, répartition) et ses conditions de manutention et de stockage.
L'entreprise doit également prendre en compte les éventuels efforts particuliers sur son chantier (effets dynamiques, chocs, terrains accidentés, etc..)

