

FICHE PRODUIT
DALLE CELTYRAM 100X60X12

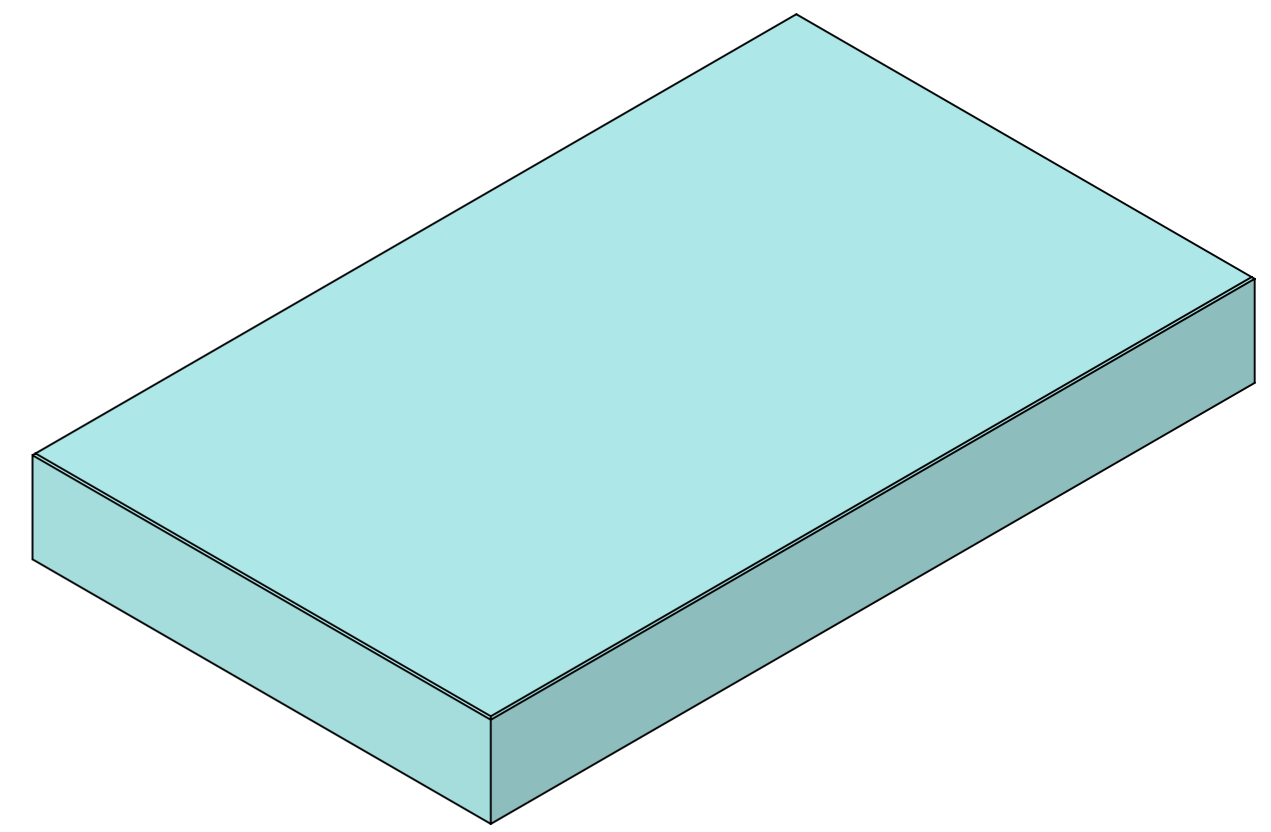
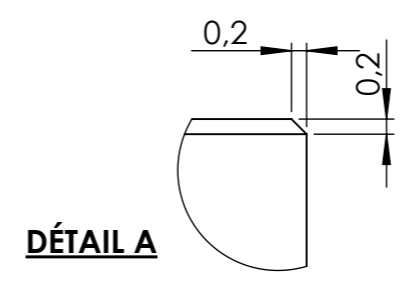
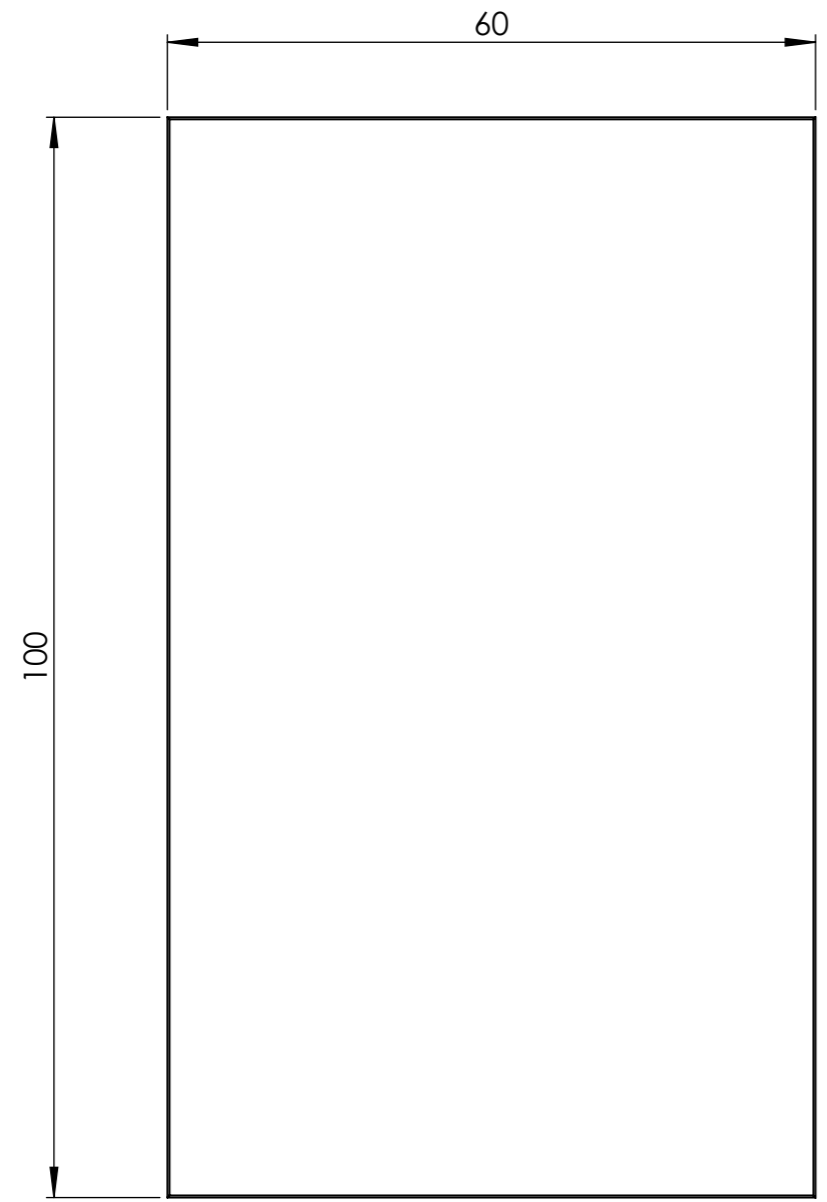
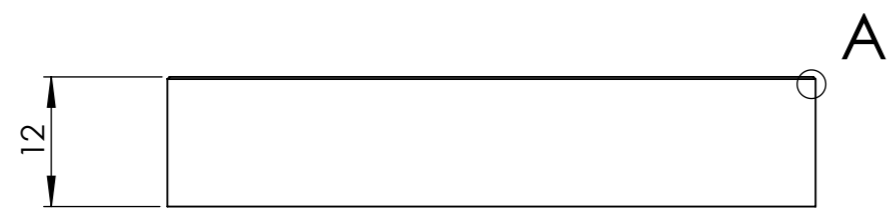
Code : C111044	Groupe article : EAU
Dessiné le : 12/09/18	Par : VB
Version du : 14/01/19	Version : 1
Référence à la norme : NF EN 1339	



Page: 1/1
DT4000.1 du 22/06/12

Utilisation : **Revêtement de sols** Tolérance générale ± 0.3 sauf indications Poids : **280 kg/m²**

IMPORTANT :
Il appartient au client de vérifier que les moyens de manutention proposés sur le produit sont en adéquation avec ses accessoires réglementaires de levage (nature, résistance, répartition) et ses conditions de manutention et de stockage.
L'entreprise doit également prendre en compte les éventuels efforts particuliers sur son chantier (effets dynamiques, chocs, terrains accidentés, etc..)



FICHE PRODUIT
DALLE CELTYRAM 100X60X12

Code : C111044	Groupe article : EAU
Dessiné le : 12/09/18	Par : VB
Version du : 14/01/19	Version : 1
Référence à la norme : NF EN 1339	



Page: 1/1
DT4000.1 du 22/06/12

Utilisation : **Revêtement de sols** Tolérance générale ± 0.3 sauf indications Poids : **280 kg/m²**

IMPORTANT :
Il appartient au client de vérifier que les moyens de manutention proposés sur le produit sont en adéquation avec ses accessoires réglementaires de levage (nature, résistance, répartition) et ses conditions de manutention et de stockage.
L'entreprise doit également prendre en compte les éventuels efforts particuliers sur son chantier (effets dynamiques, chocs, terrains accidentés, etc..)

