

Capatect WDVS-B

Système d'isolation thermique extérieure



Capatect WDVS-B

Système d'isolation thermique extérieure

ETA 07/0184

Classement de réaction au feu : B-s2, d0



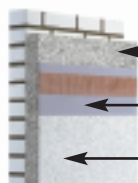
Système d'isolation thermique extérieure organique, avec isolant polystyrène.

Le **Capatect WDVS-B** est un système polyvalent facile à mettre en œuvre.

L'enduit colle **Capatect 699**, prêt à l'emploi 100% organique et fibré, apporte une excellente performance de résistance à la fissuration.

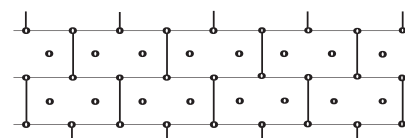
Ce système totalement exempt de ciment offre une résistance aux chocs et aux impacts nettement supérieure à celle des systèmes minéraux.

Capatect WDVS-B	Collé	Calé chevillé	Mécanique sur rails
Isolant PSE (polystyrène expansé)	Disbotherm 600 / $\lambda = 0,038$ Format 1000 x 500 mm Bords droits Capatect Dalmatien 160 / $\lambda = 0,034$ Format 1000 x 500 mm Bords droits	Disbotherm 600 / $\lambda = 0,038$ Format 1000 x 500 mm Bords droits Capatect Dalmatien 160 / $\lambda = 0,034$ Format 1000 x 500 mm Bords droits	Capatherm 100 / $\lambda = 0,038$ Format 1000 x 500 mm Bords rainurés
Fixation isolant	Capatect 190 Capatect 699	Capatect 190 Capatect 699 + chevilles : Capatect 041 à clou métallique	Profil PVC horizontal Capatect 171 Profil PVC raidisseur Capatect 172 + Chevilles tape vis
Enduit de base	Capatect 699 + armature Capatect 650/110	Capatect 699 + armature Capatect 650/110	Capatect 699 + armature Capatect 650/110
Couche d'impression	Capatect putzgrund 610 / Facultative		
Enduit de finition	Capatect-Fassadenputz K/R Capatect-Amphisilan-Fassadenputz K/R - (CCC) Capatect-Fassadenputz fein Capatect Mortier Meldorfer + Briquette de parement organique Meldorfer		
Options	Parties enterrées : Capatect 115 PSE 035 + Capatect 114 Zones exposées aux chocs : Capatect CarboNit	Zones exposées aux chocs : Capatect CarboNit	Zones exposées aux chocs : Capatect CarboNit
	Bossage : Capatect PSE Bossage Cintrage : Capatect PSE Cintré		



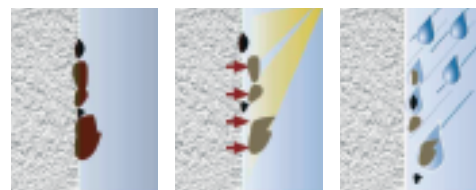
- ← Plaque d'isolant
- ← Enduit de base armé
- ← Enduit de finition

Plan de chevillage système Calé Chevillé
8 chevilles/m²



Le Caparol Clean Concept (CCC) réduit significativement la tendance d'encrassement des façades.

1. Particules organiques et anorganiques en surface.
2. Décollement et décomposition des particules grâce à l'effet du **Caparol Clean Concept** (nanotechnologie et effet photocatalytique)
3. Elimination par le vent et la pluie des particules décomposées.



1

2

3

